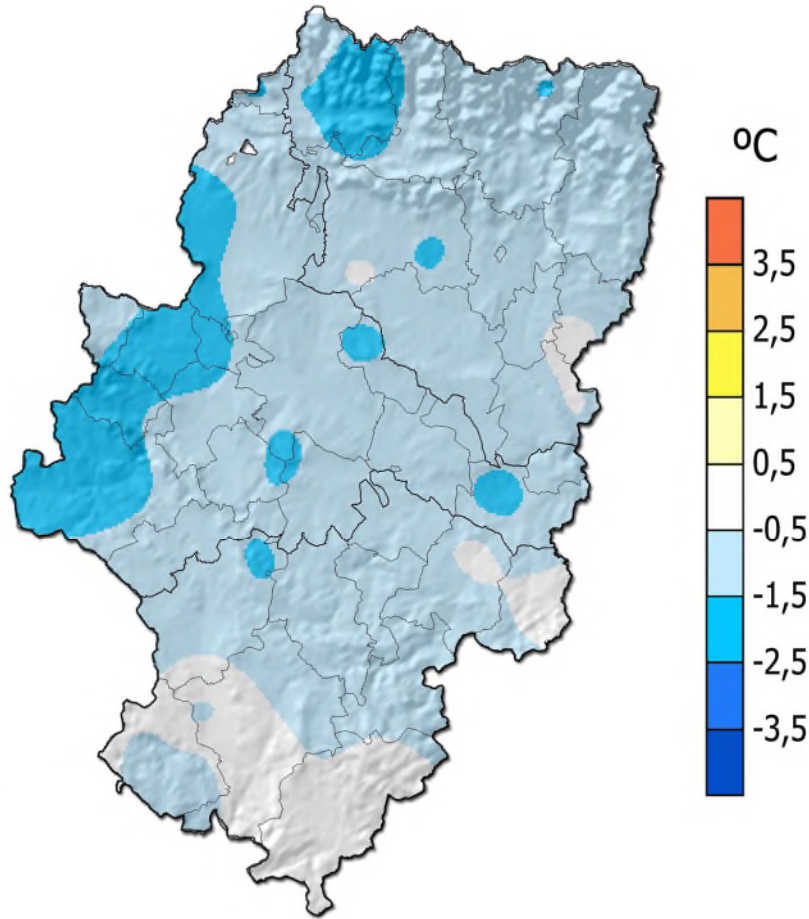


Avance climatológico de ARAGÓN

Septiembre 2024: muy frío y muy húmedo

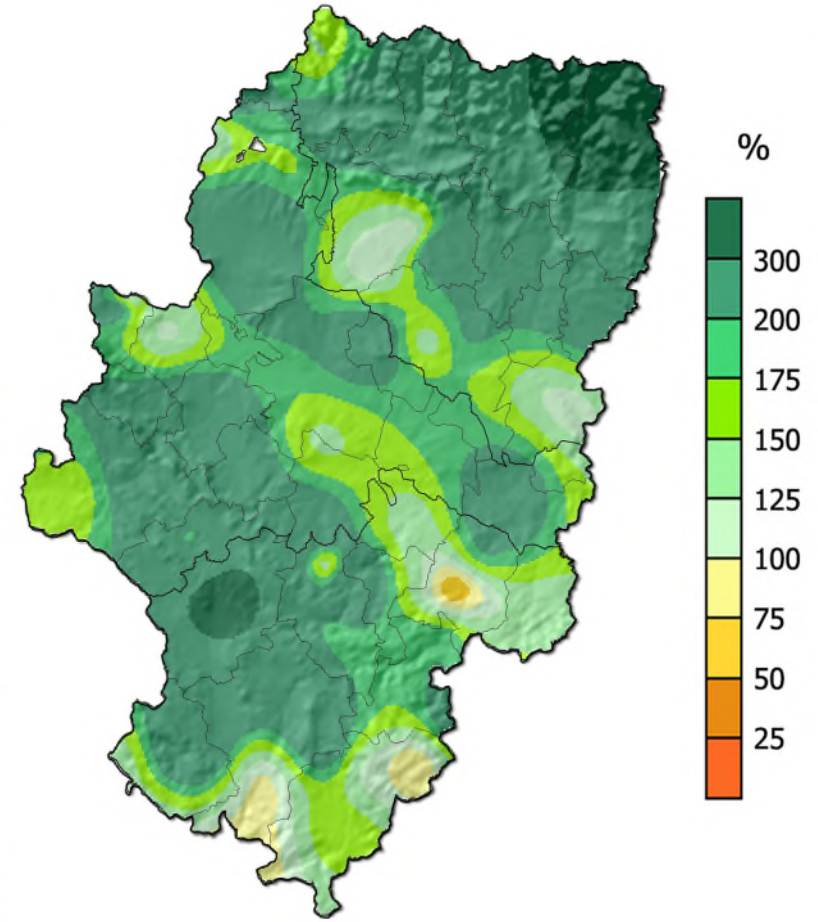
TEMPERATURAS anomalías



En términos generales, **SEPTIEMBRE** tuvo un comportamiento **MUY FRÍO** en la Comunidad. Las anomalías observadas oscilaron entre valores de -0,1 °C, en Torremocha de Jiloca, y de -2,0 °C, en Jaca y Borja, con un promedio regional de -1,1 °C con respecto a las normales de referencia (1991-2020), que para este mes son 17,8 °C. No tuvimos otro septiembre frío desde 2017 y se coloca décimocuarto entre los más fríos de la serie histórica (1961-2024).

	Normal mes (°C)	Sep 2024 (°C)	Anomalía (°C)	Carácter
ZARAGOZA, AEROPUERTO	21,6	20,3	-1,3	Muy Frío
HUESCA, AEROPUERTO	19,7	18,1	-1,6	Muy Frío
TERUEL	18,2	17,8	-0,4	Frío

PRECIPITACIONES porcentaje acumulado



El carácter pluviométrico de **SEPTIEMBRE** en Aragón fue en general **MUY HÚMEDO** y de distribución irregular por efecto de las tormentas. El porcentaje de precipitación promedió un **206%** con respecto a las normales de referencia, con un rango que osciló entre valores del 60%, en Calanda, y del 433%, en Seira. Se sitúa tercero en el ranquin de los más húmedos desde, al menos, 1961.

	Normal mes (mm)	Sep 2024 (mm)	Anomalía (mm)	Porcentaje (%)	Carácter
ZARAGOZA, AEROPUERTO	25,5	47,0	21,5	184	Muy Húmedo
HUESCA, AEROPUERTO	47,3	107,6	60,3	227	Muy Húmedo
TERUEL	33,1	36,2	3,1	109	Húmedo