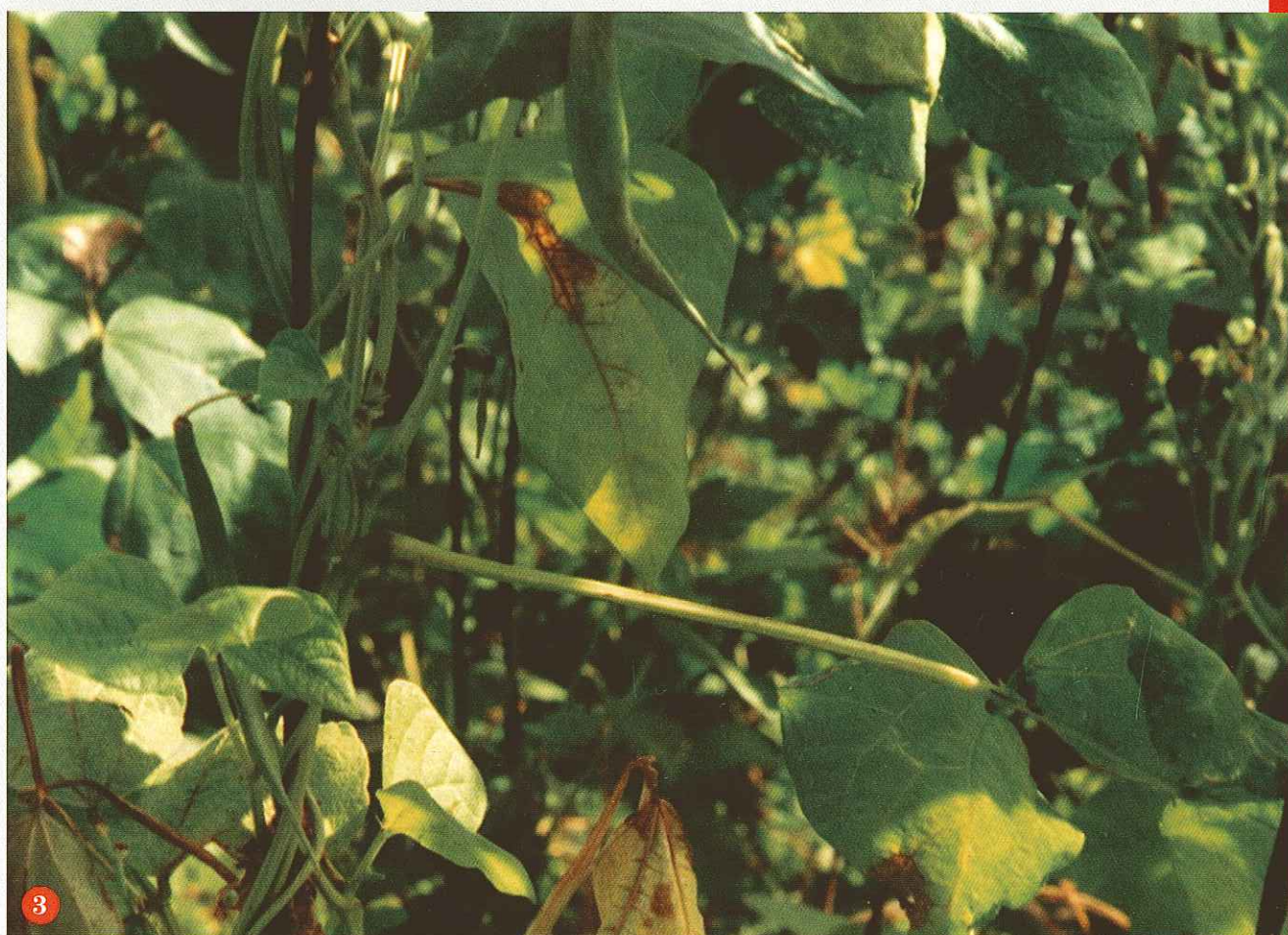


Antracnosis de la faba

Colletotrichum lindemuthianum (Sacc. & Magn.) Scribner



- 1 Vainas afectadas por *Colletotrichum lindemuthianum*.
- 2 Semilla manchada por el hongo (Foto cedida por el SERIDA).
- 3 Necrosis de nervios y peciolas en hojas.



GOBIERNO DEL PRINCIPADO DE ASTURIAS

CONSEJERÍA DE MEDIO RURAL Y PESCA



UNIÓN EUROPEA
Fondo Europeo de
Orientación
y Garantía Agrícola

CULTIVOS AFECTADOS

Colletotrichum lindemuthianum es un hongo que produce graves daños a la judía común (*Phaseolus vulgaris*), y especialmente a la variedad "faba granja" tan abundante en nuestra región, pero que también puede atacar a otras especies de *Phaseolus*, al haba (*Vicia faba*) y a otros cultivos de leguminosas de menor importancia.

DISTRIBUCIÓN

Se encuentra en todas las regiones del mundo, con temperaturas suaves y humedad elevada, en que se cultiva la judía común.

SÍNTOMAS

En vainas, se observan los síntomas más característicos y distinguibles. Lesiones hundidas, redondas u ovaladas, de color oscuro, sobre las que, a veces, se pueden observar masas de esporas del hongo de color rosa salmón (Foto 1). Manchas similares se pueden encontrar en peciolo de hojas, tallos y en los cotiledones de plantas jóvenes.

En hojas, primero se oscurecen las venas principales irradiando hacia las secundarias, formando zonas angulares en la hoja que se oscurecen y empardecen (Foto 3).

En semillas, pueden no aparecer síntomas o presentar manchas oscuras (Foto 2).

TRANSMISIÓN

Los focos primarios en los cultivos se deben fundamentalmente a semilla infectada y la dispersión de la enfermedad, tiene lugar por salpicaduras de lluvia, viento, contacto directo de unas plantas con otras, insectos, etc.

MÉTODOS DE CONTROL Y LUCHA

Antes de la siembra

- Utilizar semilla de buena calidad visual (libre de manchas, buen tamaño, etc.)
- Tratar la semilla con tiram.
- Trazar marcos de plantación amplios y orientados a los vientos predominantes de la zona para garantizar una buena ventilación dentro del cultivo.
- Vigilar que los niveles de materia orgánica y nitrógeno en suelo, no originen una elevada masa foliar.

Durante el cultivo

Tratar desde el inicio de la floración hasta la recolección, según las condiciones climáticas, con alguno de los siguientes productos:

- Clortalonil (solo o en mezcla con cobre o maneb).
- Tiram (solo o con vinclozolina). No aplicar esta mezcla más de dos veces por campaña.
- Mancoceb (solo o en mezcla con metiltiofanato o folpet).

Es importante advertir en este punto que en cultivos muy sensibles, como los de la variedad "faba granja", los tratamientos en períodos de lluvia intensos cerca de la maduración del grano, son poco eficaces.

NOTA: Los productos fitosanitarios están sujetos a variaciones o modificaciones, por lo que se aconseja su actualización en el tiempo.

PARA CUALQUIER INFORMACIÓN DIRIGIRSE A LAS SIGUIENTES DIRECCIONES DE CONTACTO:

- Sección de Sanidad Vegetal.
C/ Coronel Aranda, s/n. 33005 Oviedo.
- Laboratorio de Sanidad Vegetal.
C/ Lucas Rodríguez, 4 – bajo. 33011 Oviedo.

INFORMACIÓN TÉCNICA ELABORADA POR:

Elena Landeras Rodríguez
Fermín Menéndez Rivera
Máximo Braña Argüelles