

**JORNADA “Control y Aprovechamiento
del muérdago en los montes de Teruel”**



**GOBIERNO
DE ARAGON**

Departamento de Medio Ambiente
y Turismo

**APROXIMACIÓN A LA AFECCIÓN POR
MUERDAGO EN LOS MONTES DE
TERUEL**

LABORATORIO DE SANIDAD FORESTAL EN MORA DE RUBIELOS

UNIDAD DE GESTIÓN FORESTAL

SUBDIRECCIÓN PROVINCIAL DE MEDIO AMBIENTE

INDICE DE CONTENIDO

1.- INTRODUCCIÓN BOTANICA

2.- CICLO BIOLÓGICO

3.- VECTORES DE PROPAGACIÓN

4.- NIVELES DE INFESTACIÓN

5.- ESTADO DE PROPAGACIÓN EN LA PROVINCIA

6.- ESTADO ACTUAL EN MUPs DE ALCALA DE LA SELVA

FANEROGAMA HEMIPARASITA

Viscum album album

Huésped de frondosas (sauces, chopos, acacias, tilos, majuelos y algo menos frecuente en quercíneas, avellanos, carpes, castaños y olmos).

Viscum album abietis

Huésped del abeto.

Viscum album austriacum

Huésped de pinos (*Pinus sylvestris*, *P. halepensis*, *P. nigra*, algo menos frecuente en *P. pinaster* y *P. uncinata*).

INTRODUCCIÓN BOTANICA

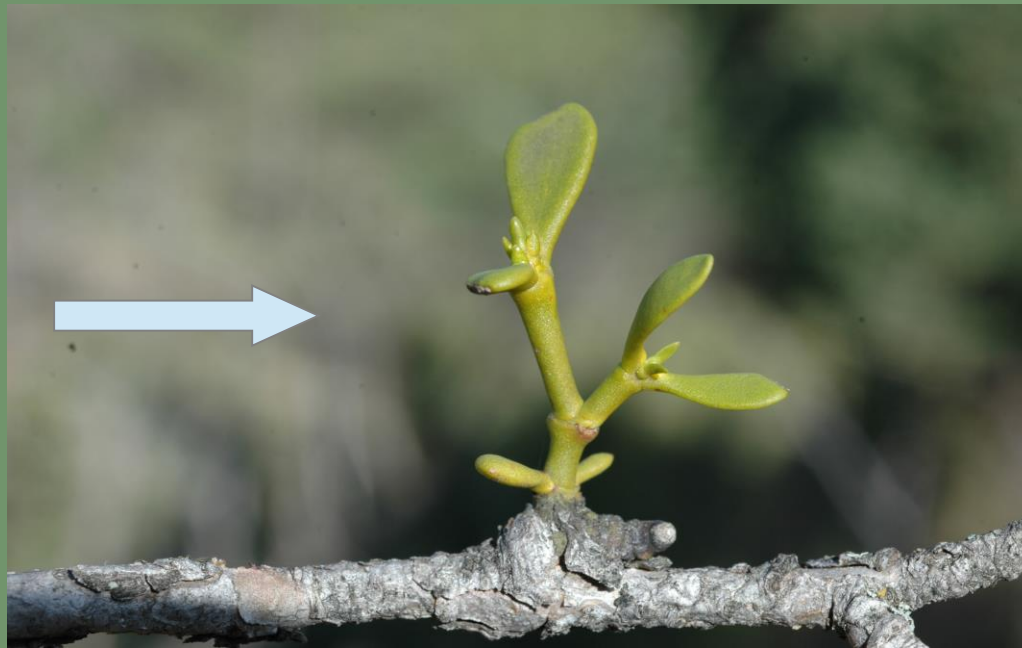


CICLO BIOLÓGICO



CICLO BIOLÓGICO

Tallos aéreos



Haustorio

CICLO BIOLÓGICO



CICLO BIOLÓGICO



VECTORES DE PROPAGACIÓN



VECTORES DE PROPAGACIÓN



DISEMINACIÓN POR GRAVEDAD



DOBLE ESCALA DE MEDICIÓN:

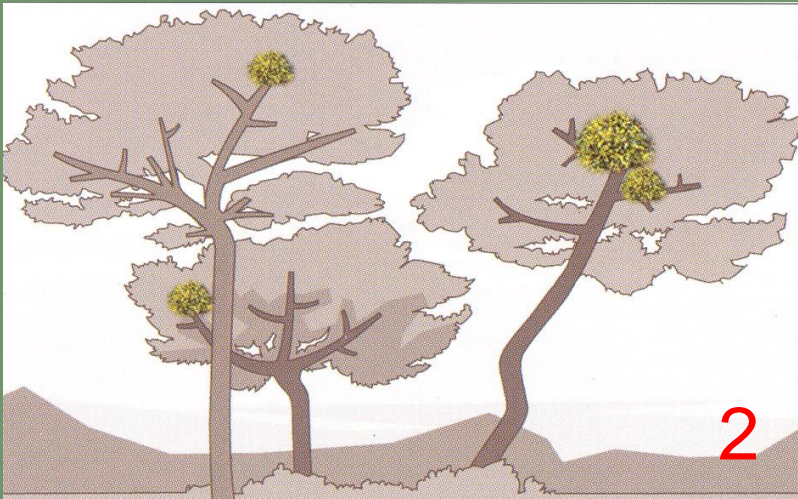
Afección a nivel de masa: cuantificación de superficie con presencia de muérdago con distintos niveles.

Afección a nivel de árbol: cuantificación de la afección a los pies de forma individual, que se realizará en las zonas con mayor nivel de afección a nivel de masa.

NIVEL DE MASA:

- 0 - Ausencia de muérdago.
- 1 - Presencia escasa de muérdago.
- 2 - Abundancia generalizada de árboles con muérdago, sin pinos "coronados".
- 3 - Zona con pinos "coronados" y mortalidad de árboles en años de sequía.

NIVELES DE INFESTACIÓN



NIVELES DE INFESTACIÓN



NIVELES DE INFESTACIÓN

NIVEL DE ARBOL INDIVIDUAL:

M0 - Ausencia de muérdago.

M1 - Alguna mata de muérdago en ramas y muy ocasional en tallo.

M2 - Mayor presencia de muérdago que en M1, pero con una densa masa foliar.

M3 - Abundante colonización por muérdago, alta transparencia de copa y mayor volumen de matas que de masa foliar, principalmente en el tercio superior del árbol.

M4 - Pino "coronado", por encima de las matas superiores de muérdago prácticamente no hay ramas de pino y no existe guía apical.

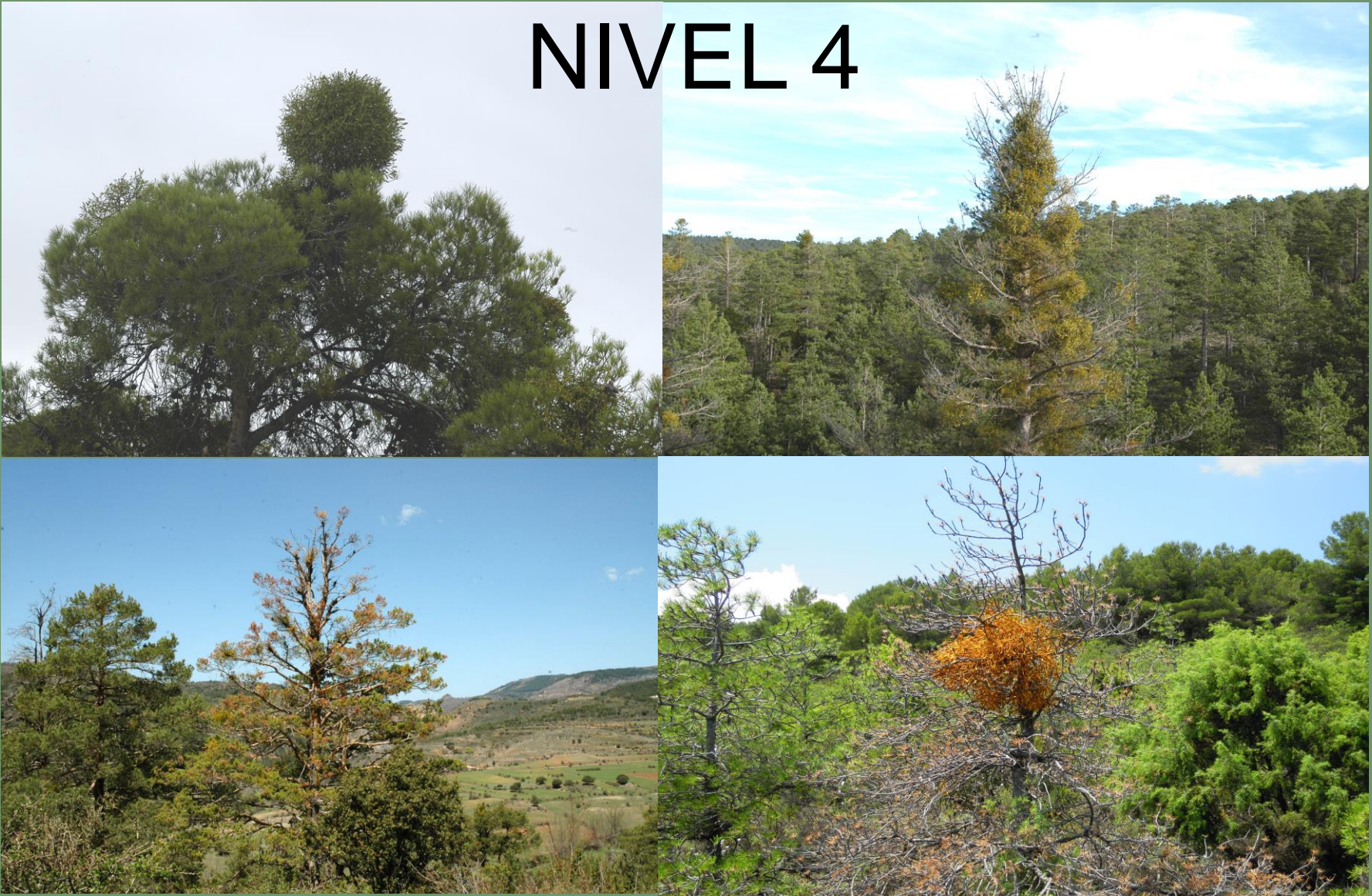
NIVELES DE INFESTACIÓN

NIVEL 3



NIVELES DE INFESTACIÓN

NIVEL 4



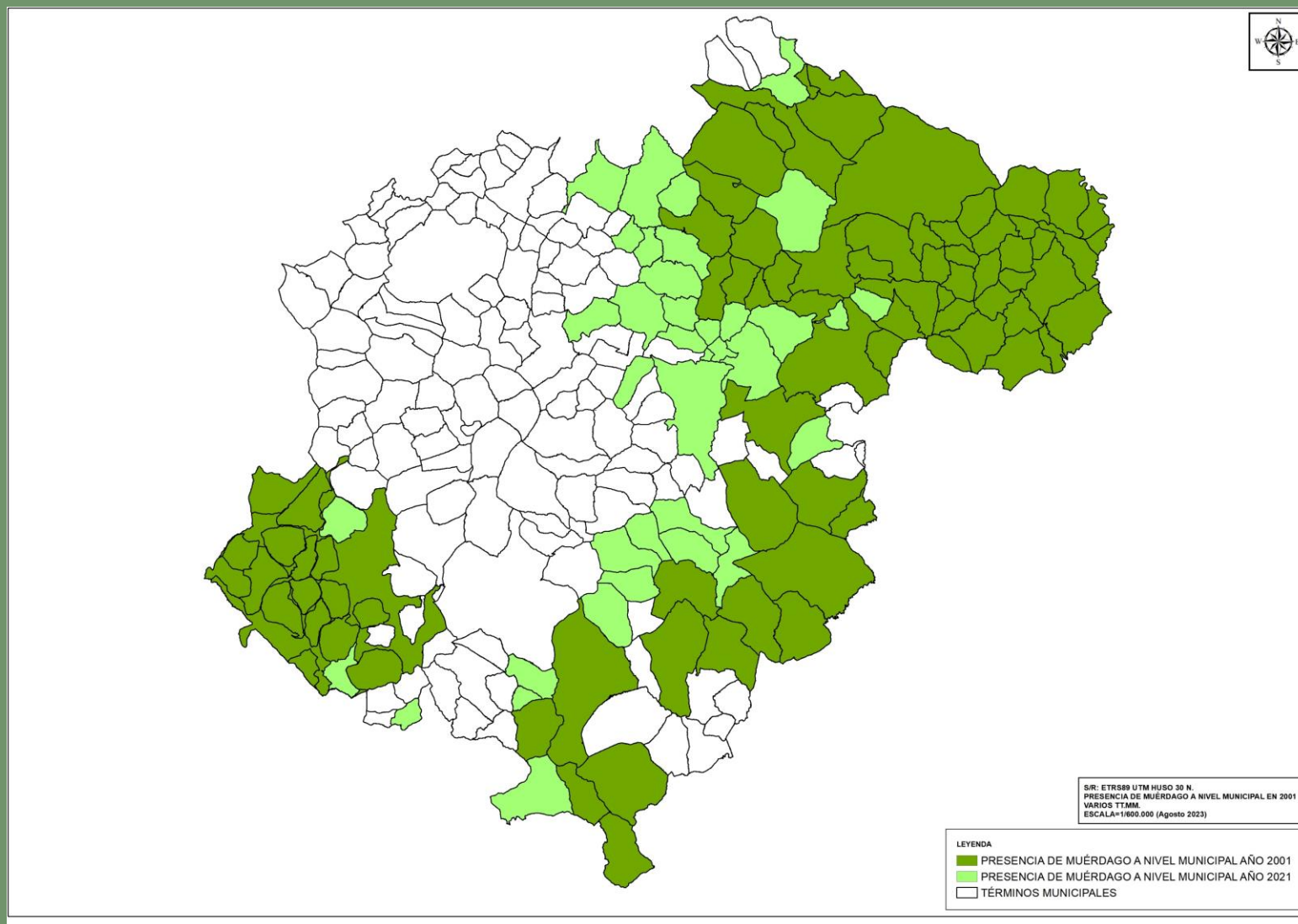
ACTUACIONES PARA CONTROL DEL MUERDAGO:

- Eliminación de arboles con presencia de muérdago, poda de ramas para eliminación de muérdago.
- Plantaciones de arbustos autóctonos con fruto alternativo para alimento de zorzales.
- Fomento de especies forestales con menor capacidad de colonización del muérdago.
- *Gestión selvícola de doseles.*

NIVELES DE INFESTACIÓN



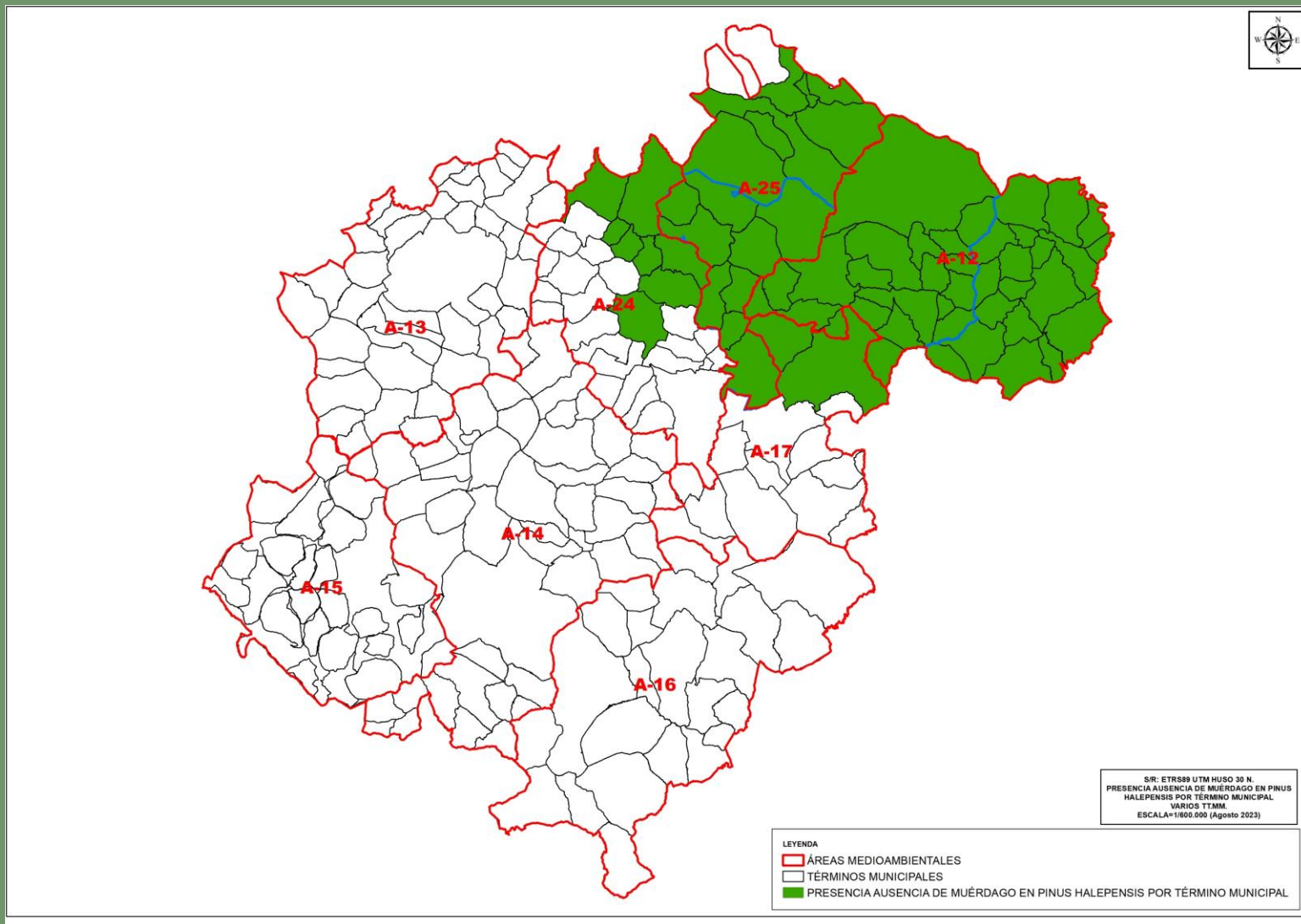
EVOLUCIÓN DE LA PRESENCIA DE MUÉRDAGO EN MUNICIPIOS DE LA PROVINCIA DE TERUEL



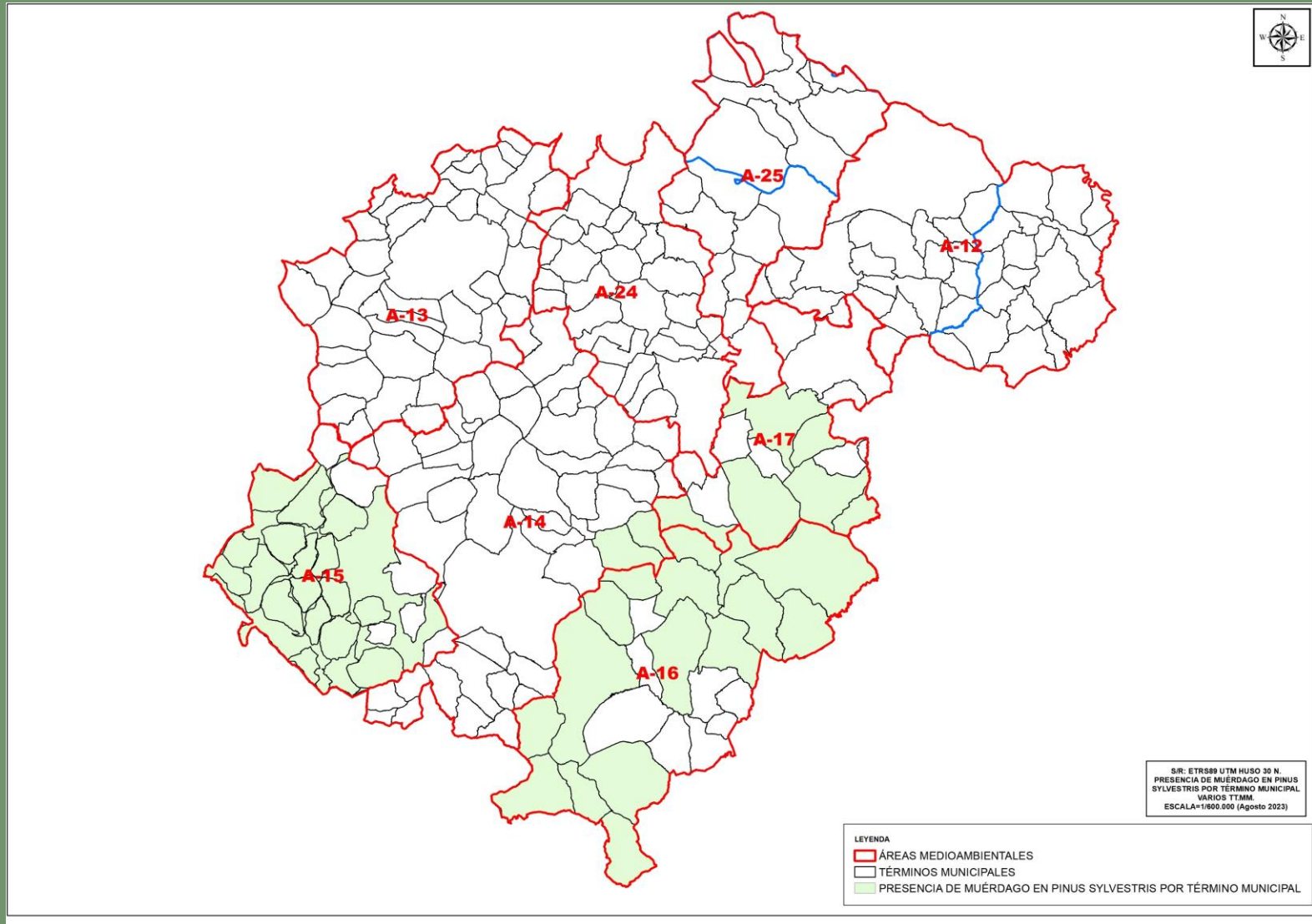
PRESENCIA DE MUERDAGO EN MUNICIPIOS DE LA PROVINCIA DE TERUEL. AÑO 2000

NIVEL	SUPERFICIE AFECTADA (ha). AÑO 2000
1	12.174
2	9.811
3	8.410
TOTAL	30.395,00

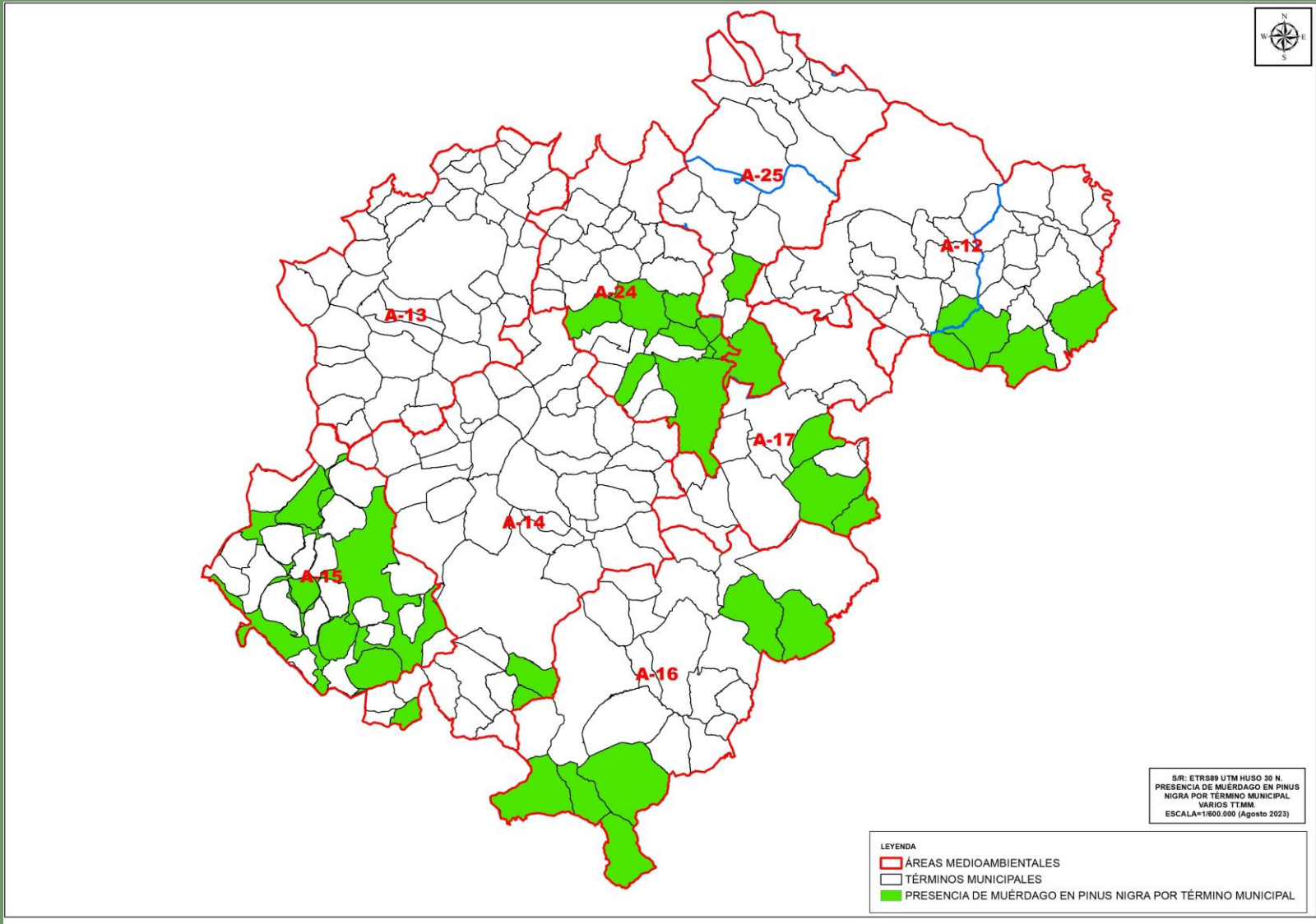
PRESENCIA DE MUERDAGO EN MUNICIPIOS EN PINO CARRASCO



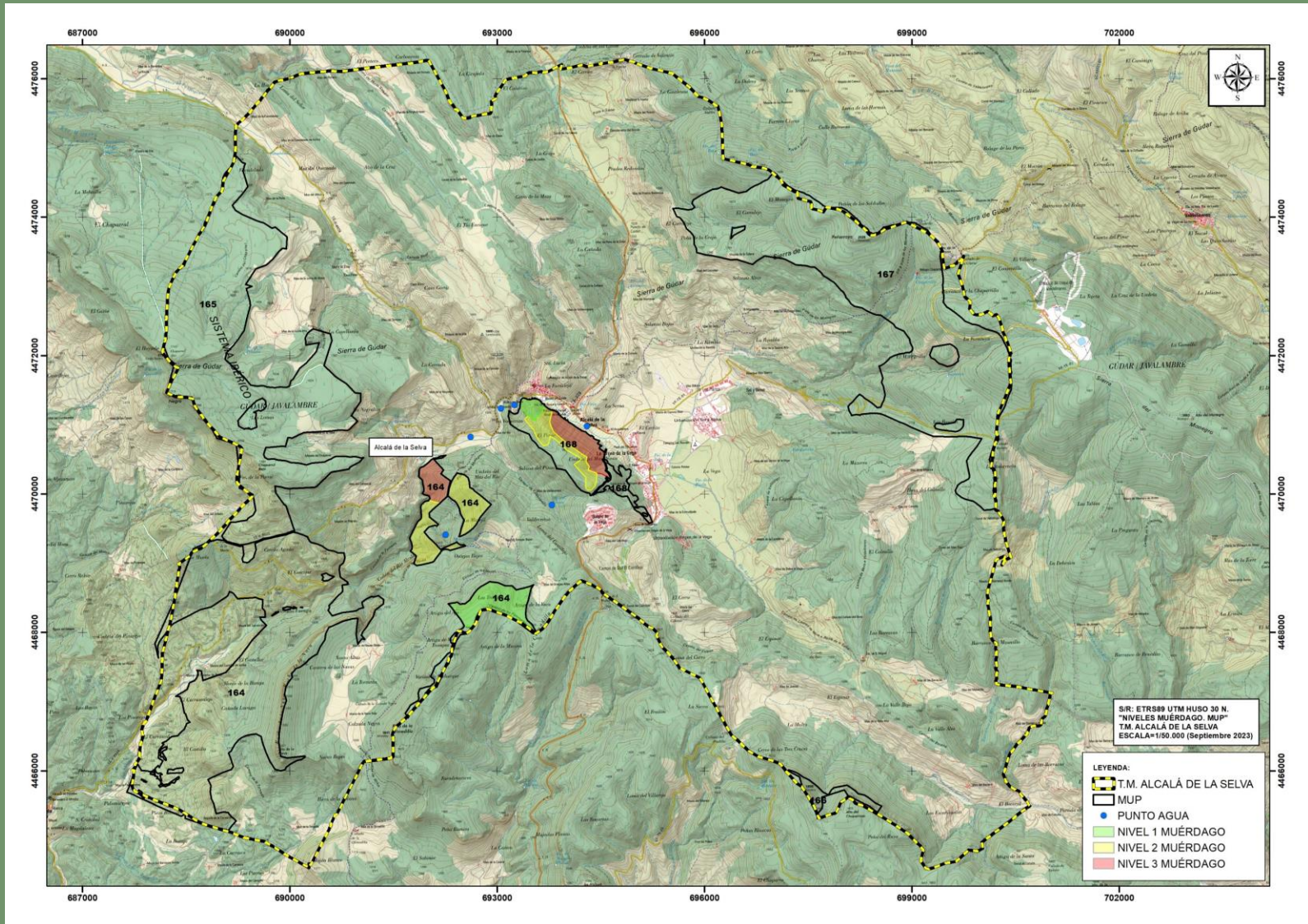
PRESENCIA DE MUÉRDAGO EN MUNICIPIOS EN PINO SILVESTRE



PRESENCIA DE MUERDAGO EN MUNICIPIOS EN PINO LARICIO



PRESENCIA DE MUERDAGO EN MONTES DE UTILIDAD PUBLICA EN ALCALA DE LA SELVA. AÑO 2022



PRESENCIA DE MUERDAGO EN MUP DE ALCALÁ D ELA SELVA. AÑO 2022

MUP	NIVEL	SUPERFICIE AFECTADA (ha). AÑO 2022
164	1	44,345
164	2	51,899
164	3	18,728
168	1	7,240
168	2	23,250
168	3	28,755
TOTAL		174,217

**MUCHAS GRACIAS POR SU
ATENCIÓN**

CONTACTO
labsanfor@aragon.es
frosado@aragon.es