

JORNADA

Ahorro de agua en canales y grandes infraestructuras de riego

Programa de mantenimiento de canales de riego en la Dirección General del Agua

Madrid, 28 de octubre de 2021



MINISTERIO
PARA LA TRANSICIÓN ECOLÓGICA
Y EL RETO DEMOGRÁFICO

Fermín Jiménez Núñez
Subdirección General de Dominio Público
Hidráulico e Infraestructuras
Dirección General del Agua



Programa de mantenimiento de canales de riego en la Dirección General del Agua

Legislación MAPA

Norma marco: Decreto 118/1973, de 12 de enero, por el que se aprueba el texto de la Ley de Reforma y Desarrollo Agrario





Programa de mantenimiento de canales de riego en la Dirección General del Agua

Legislación de aguas

Ley de 13 de junio de 1879, de aguas (GACETA-19 jun- 1879)

Ley 29/1985, de 2 de agosto, de aguas (BOE-8 ago-85)

Real Decreto 1821/1995, de 1 de agosto, por el que se integran en las Confederaciones Hidrográficas las funciones de las Comisarías de Aguas y se modifica su estructura orgánica (09-oct-85).

REAL DECRETO 849/1986, de 11 de abril, por el que se aprueba el Reglamento del Dominio Público Hidráulico, que desarrolla los títulos preliminar, I, IV, V, VI y VII de la Ley 29/1985, de 2 de agosto, de Aguas (BOE 30-abr-86)

REAL DECRETO 927/1988, de 29 de julio, por el que se aprueba el Reglamento de la Administración Pública del Agua y de la Planificación Hidrológica, en desarrollo de los Títulos II y III de la Ley de Aguas (BOE 31-ago-88)



Programa de mantenimiento de canales de riego en la Dirección General del Agua

Legislación de aguas

REAL DECRETO 984/1989, de 28 de julio, por el que se determina la estructura orgánica dependiente de la Presidencia de las Confederaciones Hidrográficas (BOE 02-ago-89).

DIRECTIVA 2000/60/CE del Parlamento Europeo y del Consejo, de 23 de octubre de 2000, por la que se establece un marco comunitario de actuación en el ámbito de la política de aguas.

REAL DECRETO LEGISLATIVO 1/2001, de 20 de julio, por el que se aprueba el texto refundido de la Ley de Aguas (BOE 24-jul-01).

Otra legislación

LEY 9/2017, de 8 de noviembre, de Contratos del Sector Público, por la que se transponen al ordenamiento jurídico español las Directivas del Parlamento Europeo y del Consejo 2014/23/UE y 2014/24/UE, de 26 de febrero de 2014.

LEY de 16 de diciembre de 1954 sobre expropiación forzosa.



Programa de mantenimiento de canales de riego en la Dirección General del Agua

Administraciones implicadas

AGE:

- Dirección General del Agua y Confederaciones Hidrográficas (MITERD).
- Dirección General de Desarrollo Rural, Innovación y Formación Agroalimentaria (MAPA).

Comunidades Autónomas:

- Consejerías correspondientes.

Comunidades de regantes.

Unión Europea.





Programa de mantenimiento de canales de riego en la Dirección General del Agua

La Dirección General del Agua y las Confederaciones
Hidrográficas afectadas

Duero

Tajo

Guadiana

Guadalquivir

Segura

Júcar

Ebro





MINISTERIO
PARA LA TRANSICIÓN ECOLÓGICA
Y EL RETO DEMOGRÁFICO

Programa de mantenimiento de canales de riego en la Dirección General del Agua

Grandes canales de transporte: CH DUERO.





Programa de mantenimiento de canales de riego en la Dirección General del Agua

Zonificación del mantenimiento en la CH Duero

**LOTE 1:
CANAL DE
VILLORIA**

**LOTE 2:
CANAL DE
PISUERGA**

**LOTE 3:
OTROS
CANALES
(ESLA,
MANGANESES
, PALENCIA...)**





Programa de mantenimiento de canales de riego en la Dirección General del Agua

Lotes: inversión y longitud de canal (CH Duero)

C.H.	DUERO		
Nº Lotes	3		
Importe total		10.989.682,96 €	
Por lotes	Lote 1	3.424.976,25 €	
	Lote 2	5.916.588,84 €	
	Lote 3	1.648.117,86 €	
Canales		Longitud (km)	Caudales (m3/s)
	Canal de Villoria	29	40
	Canal de Pisuerga	70	12
	Otros	160	-
	Canal del Esla	52	15
	Canal de Manganeses	9	3
	Canal de Palencia	5	47
	Canal de Villalaco	40	5
	Canal de Guma	35	4
	Canal de La Maya	20	3
	TOTAL	259	-



Programa de mantenimiento de canales de riego en la Dirección General del Agua

Grandes canales de transporte: Canal de Villoria.





MINISTERIO
PARA LA TRANSICIÓN ECOLÓGICA
Y EL RETO DEMOGRÁFICO

Programa de mantenimiento de canales de riego en la Dirección General del Agua

Grandes canales de transporte: Canal de Villoria.





MINISTERIO
PARA LA TRANSICIÓN ECOLÓGICA
Y EL RETO DEMOGRÁFICO

Programa de mantenimiento de canales de riego en la Dirección General del Agua

Grandes canales de transporte: Canal del Pisuerga.





MINISTERIO
PARA LA TRANSICIÓN ECOLÓGICA
Y EL RETO DEMOGRÁFICO

Programa de mantenimiento de canales de riego en la Dirección General del Agua

Grandes canales de transporte: Canal del Pisuerga.





MINISTERIO
PARA LA TRANSICIÓN ECOLÓGICA
Y EL RETO DEMOGRÁFICO

Programa de mantenimiento de canales de riego en la Dirección General del Agua

Grandes canales de transporte: CH TAJO.





Programa de mantenimiento de canales de riego en la Dirección General del Agua

Zonificación del mantenimiento en la CH Tajo

LOTE 1: Zona 1ª de Explotación (Madrid y Toledo): Zonas Regables de los canales de Aranjuez y la Real Acequia del Jarama.

LOTE 2: Zona 2ª de Explotación (Toledo y Cáceres): Zonas Regables de Castrejón, Alberche, Azután, Rosarito y Valdecañas.

LOTE 3: Zona 3ª de Explotación (Cáceres): Zonas Regables de Alagón y Árrago.





Programa de mantenimiento de canales de riego en la Dirección General del Agua

Lotes: inversión y longitud de canal (CH Tajo)

C.H.	TAJO		
Nº Lotes	3		
Importe total		10.140.666,29 €	
Por lotes	Lote 1	3.390.000,23 €	
	Lote 2	3.391.086,03 €	
	Lote 3	3.359.580,02 €	
		Longitud (km)	Caudales (m3/s)
Canales	ZR de los Canales de Aranjuez	92	5
	ZR de la Real Acequa del Jarama	72	16
	ZR de Rosarito	114	13
	ZR de Valdecañas	23	23
	ZR del Alberche	37	9
	ZR de Castrejón	41	6
	ZR del Azután	10	1
	ZR del Alagón MD	90	43
	ZR del Alagón MI	183	23
	ZR del Árrago	25	7
	TOTAL	686	-



MINISTERIO
PARA LA TRANSICIÓN ECOLÓGICA
Y EL RETO DEMOGRÁFICO

Programa de mantenimiento de canales de riego en la Dirección General del Agua

Grandes canales de transporte: Canal de las Aves.





MINISTERIO
PARA LA TRANSICIÓN ECOLÓGICA
Y EL RETO DEMOGRÁFICO

Programa de mantenimiento de canales de riego en la Dirección General del Agua

Grandes canales de transporte: Real Acequia del Jarama.





MINISTERIO
PARA LA TRANSICIÓN ECOLÓGICA
Y EL RETO DEMOGRÁFICO

Programa de mantenimiento de canales de riego en la Dirección General del Agua

Grandes canales de transporte: Zona Regable de Castrejón.





MINISTERIO
PARA LA TRANSICIÓN ECOLÓGICA
Y EL RETO DEMOGRÁFICO

Programa de mantenimiento de canales de riego en la Dirección General del Agua

Grandes canales de transporte: Zona Regable de Rosarito.





MINISTERIO
PARA LA TRANSICIÓN ECOLÓGICA
Y EL RETO DEMOGRÁFICO

Programa de mantenimiento de canales de riego en la Dirección General del Agua

Grandes canales de transporte: Zona Regable de Valdecañas.





MINISTERIO
PARA LA TRANSICIÓN ECOLÓGICA
Y EL RETO DEMOGRÁFICO

Programa de mantenimiento de canales de riego en la Dirección General del Agua

Grandes canales de transporte: Zona Regable del Alagón.





MINISTERIO
PARA LA TRANSICIÓN ECOLÓGICA
Y EL RETO DEMOGRÁFICO

Programa de mantenimiento de canales de riego en la Dirección General del Agua

Grandes canales de transporte: Zona Regable del Alberche.





Programa de mantenimiento de canales de riego en la Dirección General del Agua

Grandes canales de transporte: CH GUADIANA.





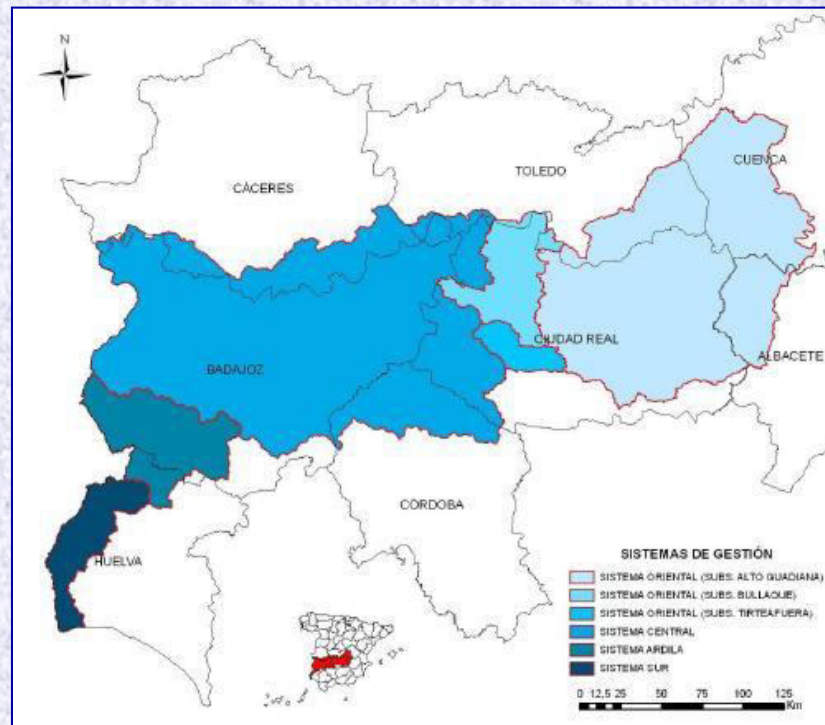
Programa de mantenimiento de canales de riego en la Dirección General del Agua

Zonificación del mantenimiento en la CH Guadiana

LOTE 1: Servicio de explotación de la Zona 4ª: Canal del Zújar.

LOTE 2: Servicio de explotación de la Zona 5ª: Canales de Orellana y Las Dehesas.

LOTE 3: Servicio de explotación de las Zonas 6ª y 7ª: Canales de Lobón y de Montijo.





Programa de mantenimiento de canales de riego en la Dirección General del Agua

Lotes: inversión y longitud de canal (CH Guadiana)

C.H.	GUADIANA		
Nº Lotes	3		
Importe total		9.999.265,95 €	
Por lotes	Lote 1	1.612.460,54 €	
	Lote 2	5.358.759,53 €	
	Lote 3	3.028.045,88 €	
		Longitud (km)	Caudales (m3/s)
Canales	Canal de las Dehesas	119	38
	Canal de Orellana	113	60
	Canal del Zújar	95	27
	Canal de Montijo	62	30
	Canal de Lobón	47	14
	TOTAL	437	-



MINISTERIO
PARA LA TRANSICIÓN ECOLÓGICA
Y EL RETO DEMOGRÁFICO

Programa de mantenimiento de canales de riego en la Dirección General del Agua

Grandes canales de transporte: Canal de Orellana.





MINISTERIO
PARA LA TRANSICIÓN ECOLÓGICA
Y EL RETO DEMOGRÁFICO

Programa de mantenimiento de canales de riego en la Dirección General del Agua

Grandes canales de transporte: Canal de Orellana.





MINISTERIO
PARA LA TRANSICIÓN ECOLÓGICA
Y EL RETO DEMOGRÁFICO

Programa de mantenimiento de canales de riego en la Dirección General del Agua

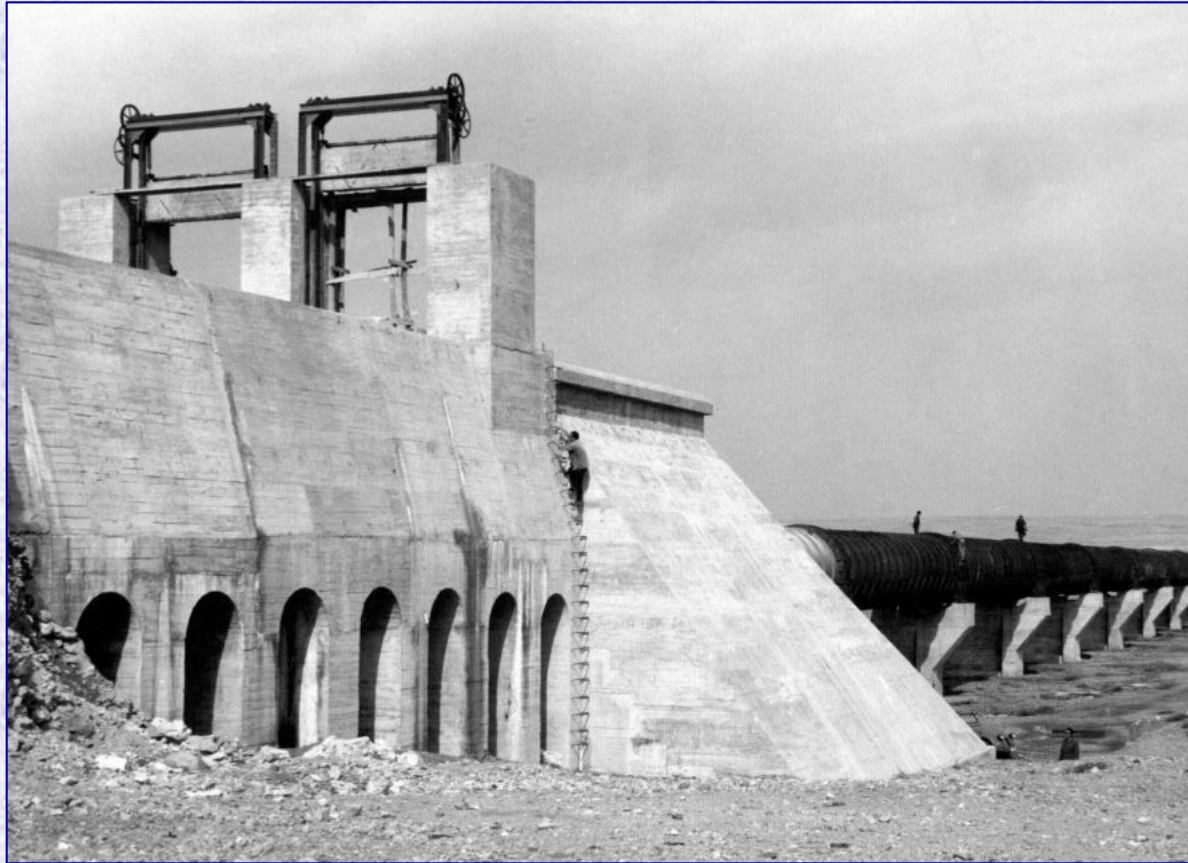
Grandes canales de transporte: Canal de Orellana (1959).





Programa de mantenimiento de canales de riego en la Dirección General del Agua

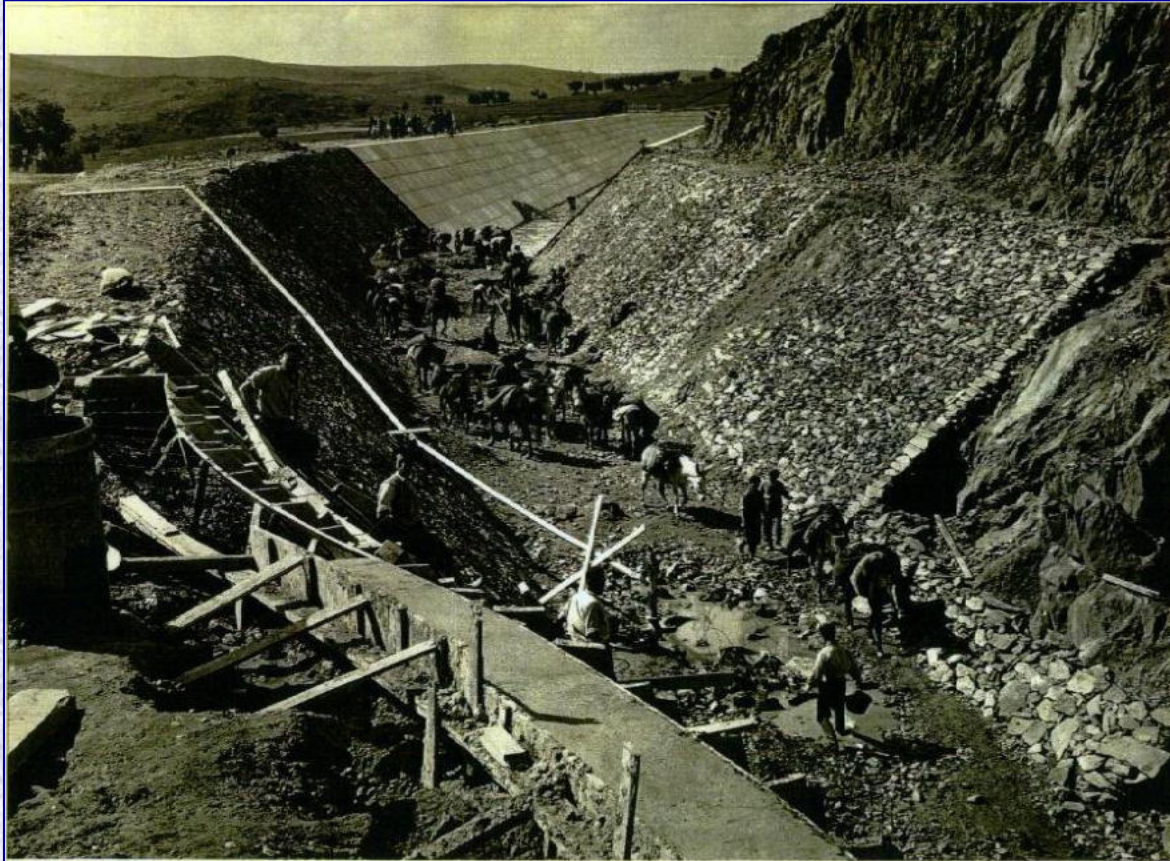
Grandes canales de transporte: Canal de Orellana (1959).





Programa de mantenimiento de canales de riego en la Dirección General del Agua

Grandes canales de transporte: Canal de Orellana (1959).



CANAL DE ORELLANA (1959)



Programa de mantenimiento de canales de riego en la Dirección General del Agua

Grandes canales de transporte: Revestimiento.





MINISTERIO
PARA LA TRANSICIÓN ECOLÓGICA
Y EL RETO DEMOGRÁFICO

Programa de mantenimiento de canales de riego en la Dirección General del Agua

Grandes canales de transporte: Revestimiento.





Programa de mantenimiento de canales de riego en la Dirección General del Agua

Grandes canales de transporte: Canal de Zújar.





MINISTERIO
PARA LA TRANSICIÓN ECOLÓGICA
Y EL RETO DEMOGRÁFICO

Programa de mantenimiento de canales de riego en la Dirección General del Agua

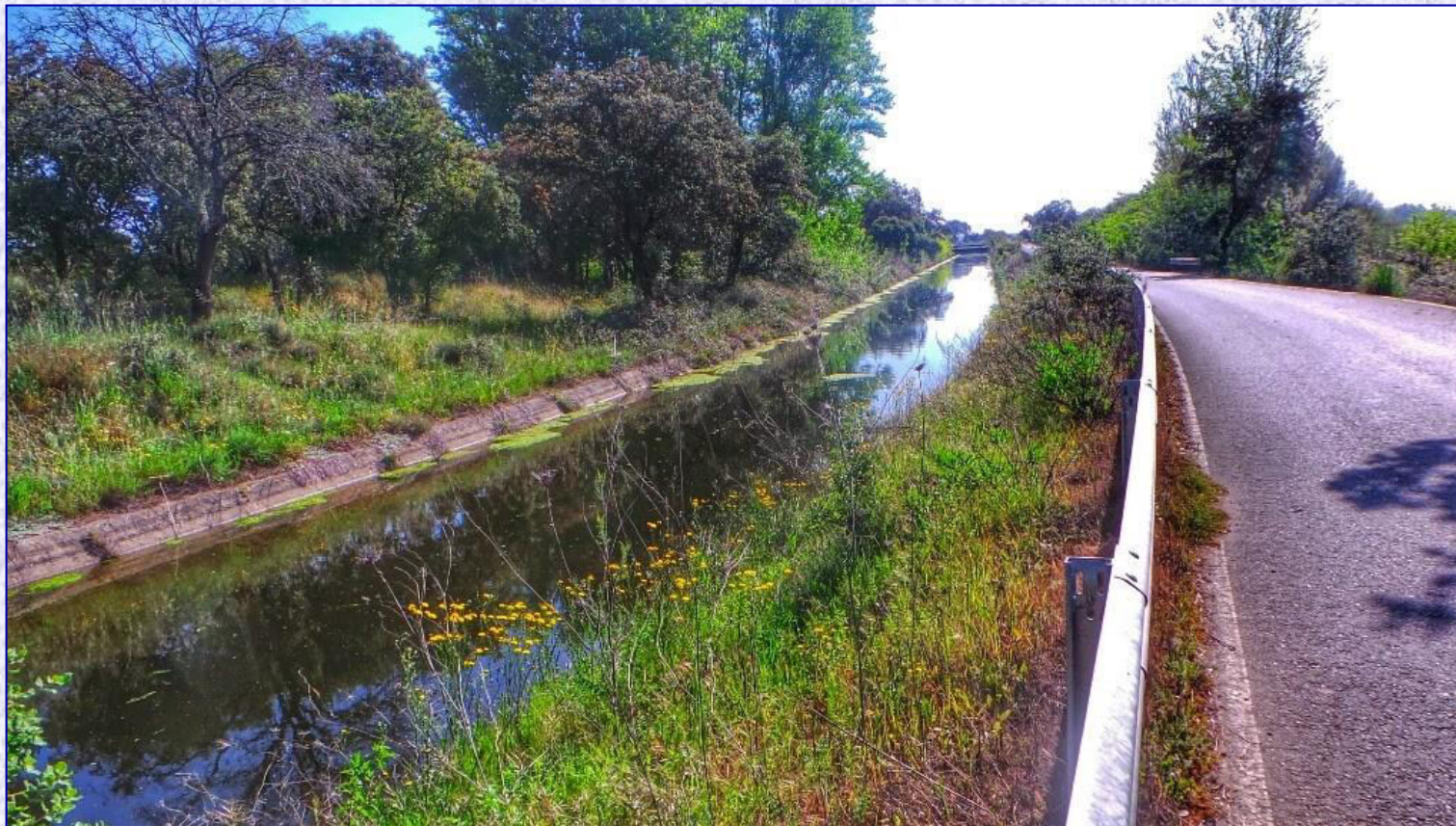
Grandes canales de transporte: Canal de Montijo.





Programa de mantenimiento de canales de riego en la Dirección General del Agua

Grandes canales de transporte: Canal de Lobón.





MINISTERIO
PARA LA TRANSICIÓN ECOLÓGICA
Y EL RETO DEMOGRÁFICO

Programa de mantenimiento de canales de riego en la Dirección General del Agua

Grandes canales de transporte: CH GUADALQUIVIR.





Programa de mantenimiento de canales de riego en la Dirección General del Agua

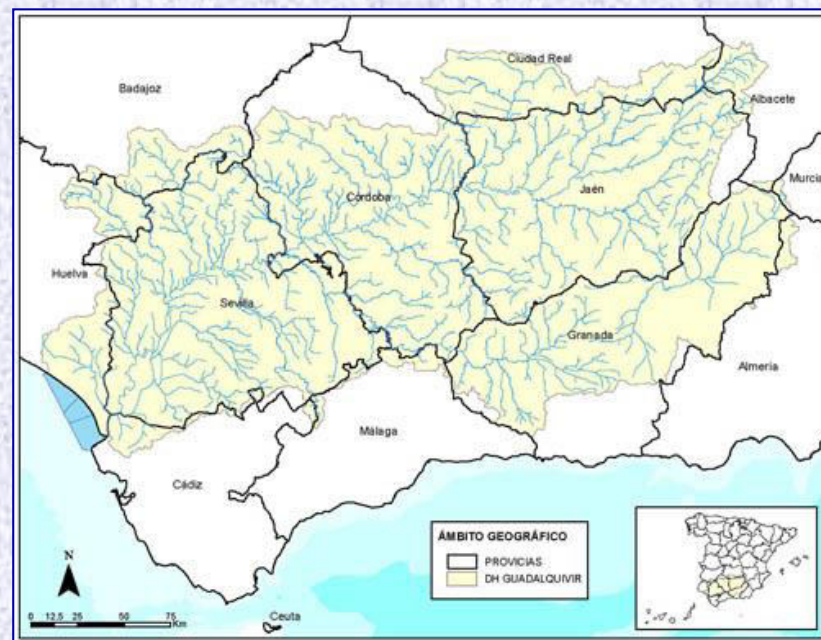
Zonificación del mantenimiento en la CH Guadalquivir

**LOTE 1: Zona de
Sevilla.**

**LOTE 2: Zona de
Jaén.**

**LOTE 3: Zona de
Córdoba.**

**LOTE 4: Zona de
Granada.**





Programa de mantenimiento de canales de riego en la Dirección General del Agua

Lotes: inversión y longitud de canal (CH Guadalquivir)

C.H.	GUADALQUIVIR		
Nº Lotes	4		
Importe total			10.425.982,75 €
Por lotes	Lote 1	4.151.573,42 €	
	Lote 2	2.565.646,10 €	
	Lote 3	2.027.188,64 €	
	Lote 4	1.681.574,59 €	
		Longitud (km)	Caudales (m3/s)
Canales	Canal del Viar	17	6
	Canal Salado de Morón	14	3
	Canal del Bajo Guadalquivir	207	90
	Canal Sector III Zona Alta de Vegas	2	0
	Canal Sector VI Zona Alta de Vegas	3	0
	Canal Sector VII Zona Alta de Vegas	5	0
	Canal Sector VIII Zona Alta de Vegas	4	0
	Canal Sector V, Sub I Zona Media de Vegas	20	0
	Canal Zona Regable Guadalmena	2	3
	Canal Central Hidroeléctrica Puente de la Cerrada	5	32
	Canal Central Hidroeléctrica Salto del Molino	2	6
	Canal Zona Regable del Rumblar	15	4
	Canal del Genil-Cabra	34	40
	Canal Bembézar	50	11
	Canal Guadalmellato	44	10
	Canal del Cacín	32	6
	Canal de Los Franceses	14	1
	Canal de Albolote	20	2
	Canal de Colomera	15	2
	Canal de Cubillas	20	2
	Canal Zona Regable de Guadalentín	53	9
	Canal del Jabalcón	29	4
Canal de San Clemente	35	17	
TOTAL	642	-	



MINISTERIO
PARA LA TRANSICIÓN ECOLÓGICA
Y EL RETO DEMOGRÁFICO

Programa de mantenimiento de canales de riego en la Dirección General del Agua

Grandes canales de transporte: Canal Bajo Guadalquivir.





Programa de mantenimiento de canales de riego en la Dirección General del Agua

Grandes canales de transporte: Canal Bajo Guadalquivir.





MINISTERIO
PARA LA TRANSICIÓN ECOLÓGICA
Y EL RETO DEMOGRÁFICO

Programa de mantenimiento de canales de riego en la Dirección General del Agua

Grandes canales de transporte: Canal Bembézar.





Programa de mantenimiento de canales de riego en la Dirección General del Agua

Grandes canales de transporte: Canal del Viar.





MINISTERIO
PARA LA TRANSICIÓN ECOLÓGICA
Y EL RETO DEMOGRÁFICO

Programa de mantenimiento de canales de riego en la Dirección General del Agua

Grandes canales de transporte: Canal Genil-Cabra.





MINISTERIO
PARA LA TRANSICIÓN ECOLÓGICA
Y EL RETO DEMOGRÁFICO

Programa de mantenimiento de canales de riego en la Dirección General del Agua

Grandes canales de transporte: Canal Guadalmellato.





MINISTERIO
PARA LA TRANSICIÓN ECOLÓGICA
Y EL RETO DEMOGRÁFICO

Programa de mantenimiento de canales de riego en la Dirección General del Agua

Grandes canales de transporte: Canal Salado de Morón.

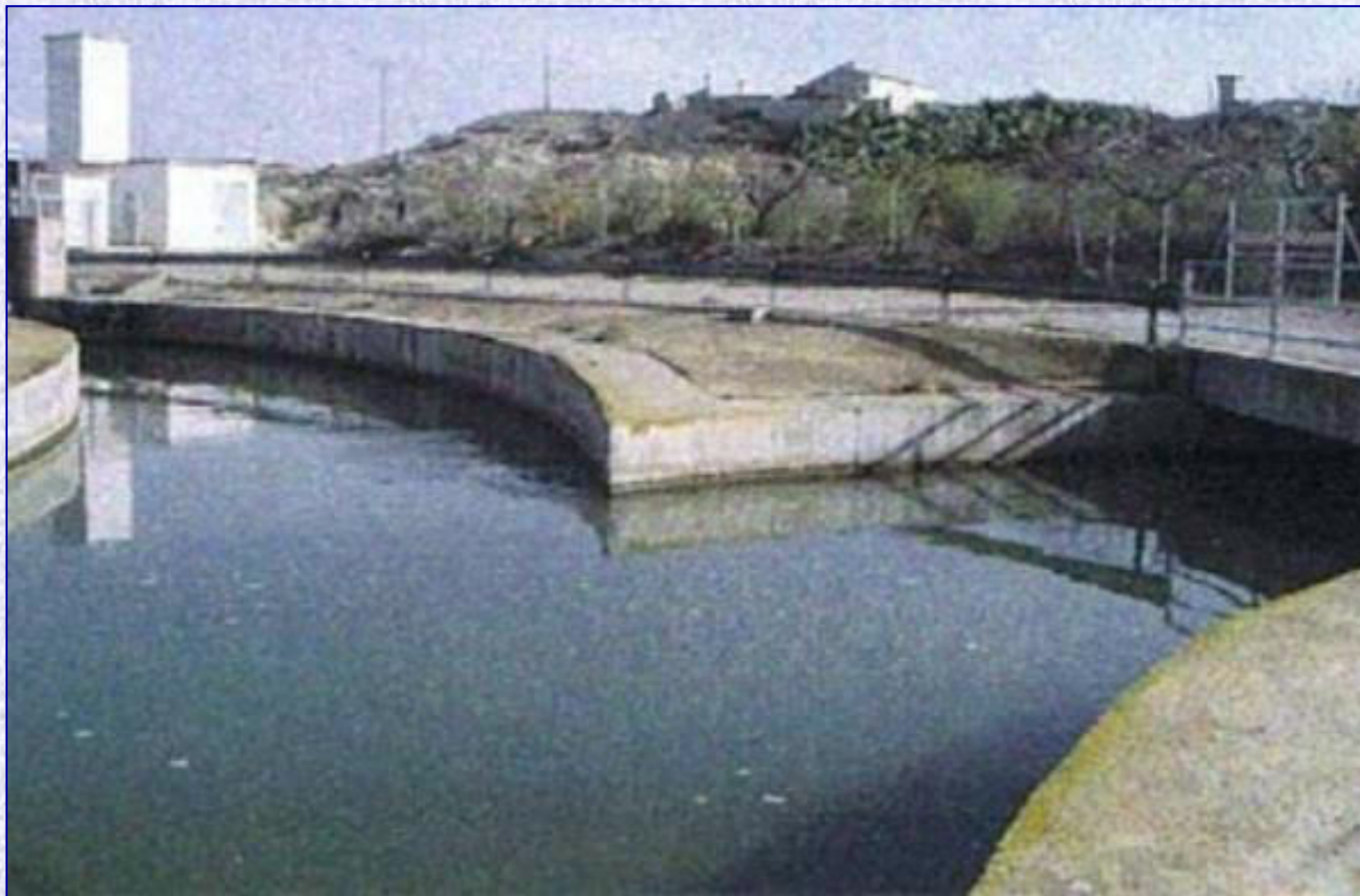




MINISTERIO
PARA LA TRANSICIÓN ECOLÓGICA
Y EL RETO DEMOGRÁFICO

Programa de mantenimiento de canales de riego en la Dirección General del Agua

Grandes canales de transporte: CH SEGURA.





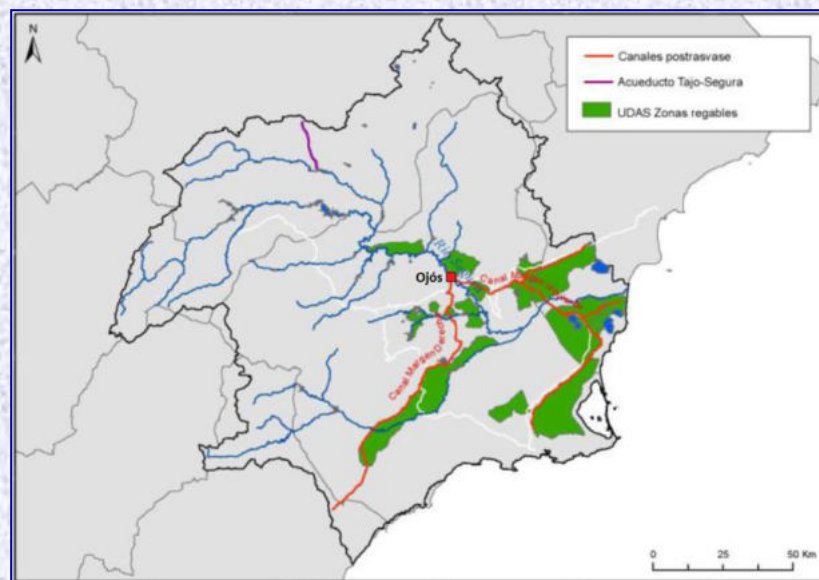
Programa de mantenimiento de canales de riego en la Dirección General del Agua

Zonificación del mantenimiento en la CH Segura

**LOTE 1: Zona
Canal Principal de
la Margen Derecha.**

**LOTE 2: Zona
Canal Principal de
la Margen
Izquierda.**

**LOTE 3: Zona
Canal Campo de
Cartagena.**





Programa de mantenimiento de canales de riego en la Dirección General del Agua

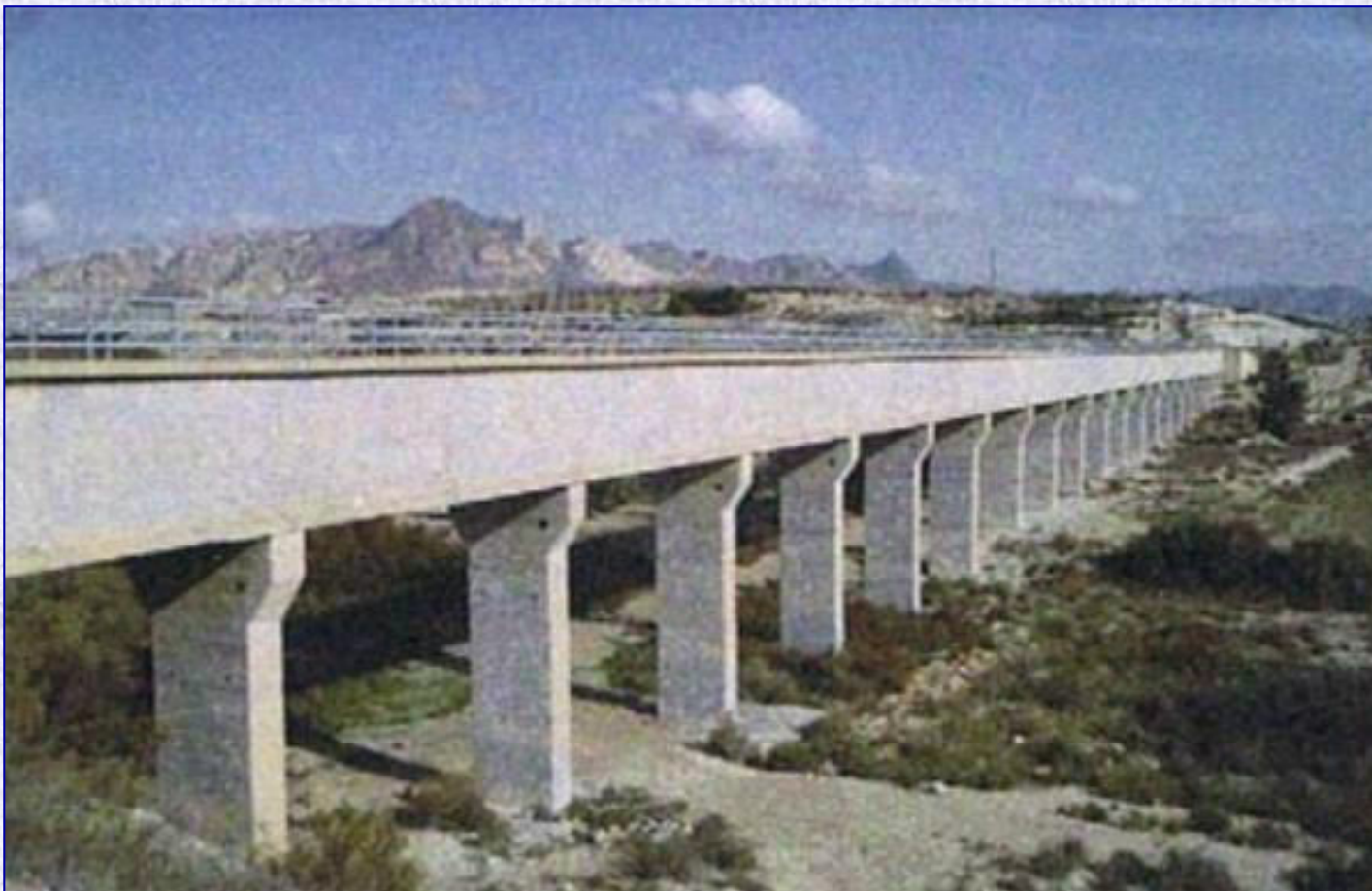
Lotes: inversión y longitud de canal (CH Segura)

C.H.	SEGURA		
Nº Lotes	3		
Importe total		9.947.655,48 €	
Por lotes	Lote 1	3.311.359,56 €	
	Lote 2	3.319.384,10 €	
	Lote 3	3.316.911,83 €	
		Longitud (km)	Caudales (m3/s)
Canales	Canal Principal de la MD (I, II y III)	87	17
	Canal de Almería	41	7
	Canal Principal de la MI (tramos A,B y C -trozo I)	42	30
	Canal de Crevillente	29	16
	Canal Principal de la MI (tramo C -trozos II, III y IV)	12	30
	Canal del Campo de Cartagena	64	25
	Canal de la Pedrera	7	5
	TOTAL	283	-



Programa de mantenimiento de canales de riego en la Dirección General del Agua

Grandes canales de transporte: Canal de Crevillente.





MINISTERIO
PARA LA TRANSICIÓN ECOLÓGICA
Y EL RETO DEMOGRÁFICO

Programa de mantenimiento de canales de riego en la Dirección General del Agua

Grandes canales de transporte: Canal de la Pedrera.





Programa de mantenimiento de canales de riego en la Dirección General del Agua

Grandes canales de transporte: Canal Principal Margen Izquierda.





MINISTERIO
PARA LA TRANSICIÓN ECOLÓGICA
Y EL RETO DEMOGRÁFICO

Programa de mantenimiento de canales de riego en la Dirección General del Agua

Grandes canales de transporte: Canal Principal Margen Derecha.





MINISTERIO
PARA LA TRANSICIÓN ECOLÓGICA
Y EL RETO DEMOGRÁFICO

Programa de mantenimiento de canales de riego en la Dirección General del Agua

Grandes canales de transporte: Canal del Campo de Cartagena.

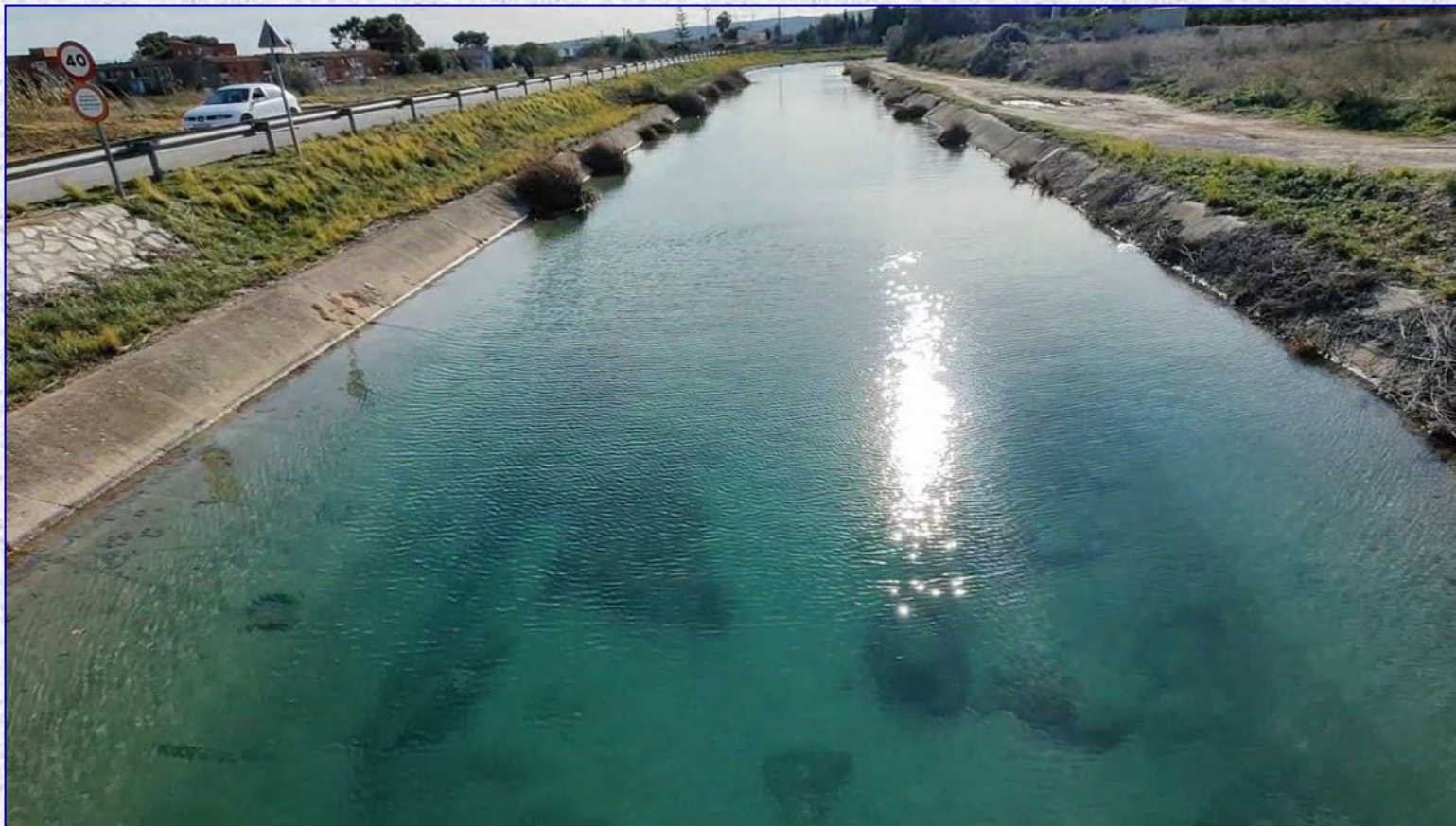




MINISTERIO
PARA LA TRANSICIÓN ECOLÓGICA
Y EL RETO DEMOGRÁFICO

Programa de mantenimiento de canales de riego en la Dirección General del Agua

Grandes canales de transporte: CH JÚCAR.





Programa de mantenimiento de canales de riego en la Dirección General del Agua

Zonificación del mantenimiento en la CH Júcar

**LOTE 1: Canal
Júcar-Turia.**

**LOTE 2: Canal
Principal del
Campo del Turia.**





Programa de mantenimiento de canales de riego en la Dirección General del Agua

Lotes: inversión y longitud de canal (CH Júcar)

C.H.	JÚCAR		
Nº Lotes	2		
Importe total		8.341.875,91 €	
Por lotes	Lote 1	5.833.855,54 €	
	Lote 2	2.508.020,37 €	
		Longitud (km)	Caudales (m3/s)
Canales	Canal Júcar-Turia	60	32
	Canal Principal del Campo del Turia	70	19
	TOTAL	130	-



MINISTERIO
PARA LA TRANSICIÓN ECOLÓGICA
Y EL RETO DEMOGRÁFICO

Programa de mantenimiento de canales de riego en la Dirección General del Agua

Grandes canales de transporte: Canal Principal Campo del Turia.





MINISTERIO
PARA LA TRANSICIÓN ECOLÓGICA
Y EL RETO DEMOGRÁFICO

Programa de mantenimiento de canales de riego en la Dirección General del Agua

Grandes canales de transporte: Canal Principal Campo del Turia.





MINISTERIO
PARA LA TRANSICIÓN ECOLÓGICA
Y EL RETO DEMOGRÁFICO

Programa de mantenimiento de canales de riego en la Dirección General del Agua

Grandes canales de transporte: Canal Júcar-Turia.





MINISTERIO
PARA LA TRANSICIÓN ECOLÓGICA
Y EL RETO DEMOGRÁFICO

Programa de mantenimiento de canales de riego en la Dirección General del Agua

Grandes canales de transporte: Canal Júcar-Turia.





Programa de mantenimiento de canales de riego en la Dirección General del Agua

Grandes canales de transporte: CH EBRO.





Programa de mantenimiento de canales de riego en la Dirección General del Agua

Zonificación del mantenimiento en la CH Ebro

**LOTE 1: SERVICIO 1º DE
EXPLOTACIÓN: CANAL
IMPERIAL.**

**LOTE 2: SERVICIO 1º DE
EXPLOTACIÓN: CANAL
DE LODOSA.**

**LOTE 3: SERVICIO 3º DE
EXPLOTACIÓN: CANAL
DE BARDENAS Y
ACEQUIAS DERIVADAS.**

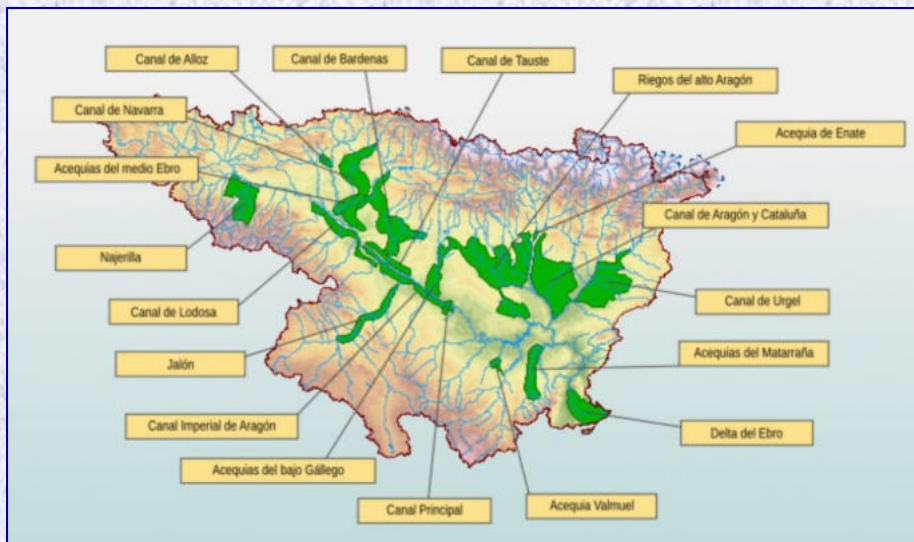
**LOTE 4: SERVICIO 4º DE
EXPLOTACIÓN: CANAL
ALIMENTADOR DE
MONEVA.**

**LOTE 4: SERVICIO 4º DE
EXPLOTACIÓN: CANAL
CALANDA-ALCAÑIZ Y
CANAL DE CASPE.**

**LOTE 6: SERVICIO 5º DE
EXPLOTACIÓN:
CANALES DEL
NAJERILLA.**

**LOTE 7: SERVICIO 6º DE
EXPLOTACIÓN: TRAMO
II CANAL DE
MONEGROS. PARTE A.**

**LOTE 8: SERVICIO 6º DE
EXPLOTACIÓN: TRAMO
II CANAL DE
MONEGROS. PARTE B.**





Programa de mantenimiento de canales de riego en la Dirección General del Agua

Lotes: inversión y longitud de canal (CH Ebro)

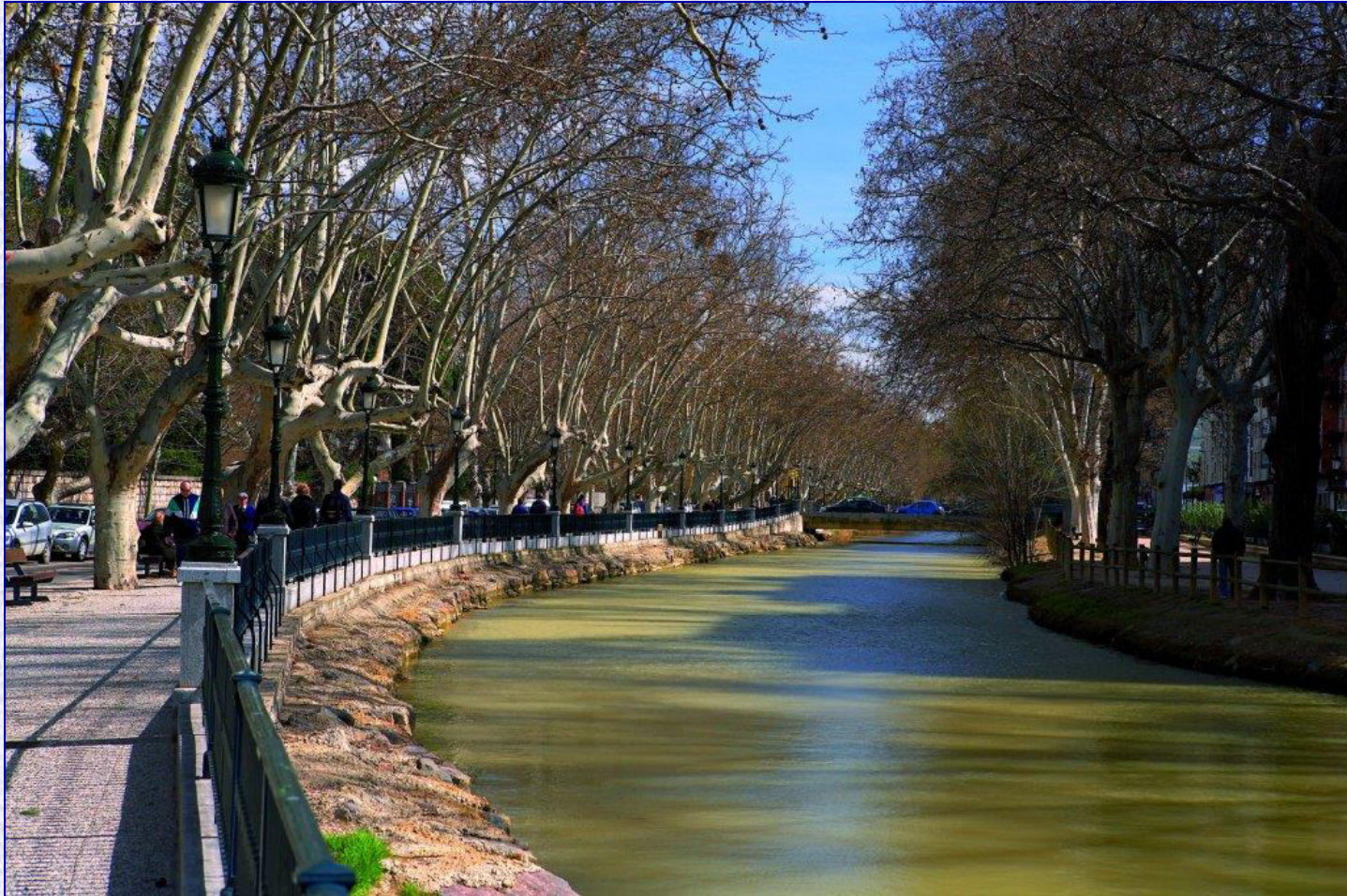
C.H.	EBRO		
Nº Lotes	8		
Importe total		10.569.632,79 €	
Por lotes	Lote 1	720.719,68 €	
	Lote 2	743.339,39 €	
	Lote 3	2.103.786,64 €	
	Lote 4	726.650,20 €	
	Lote 5	785.273,25 €	
	Lote 6	847.173,50 €	
	Lote 7	3.017.351,82 €	
	Lote 8	1.625.338,30 €	
	Longitud (km)	Caudales (m3/s)	
Canales	Canal Imperial de Aragón	110	30
	Canal de Lodosa	128	22
	Canal de Bardenas 1ª Parte	72	60
	Canal de Bardenas 2ª Parte	39	60
	Acequia de Cinco Villas	53	14
	Acequia Navarra	32	7
	Acequia de Sora	56	25
	Canal Alimentador de Moneva	20	1
	Canal Calanda-Alcáñiz	27	12
	Canal de Caspe	18	5
	Canal del Najerilla MI	64	11
	Canal del Najerilla MD	24	3
	Canal de Monegros Tramo II	25	70
	TOTAL	667	-



MINISTERIO
PARA LA TRANSICIÓN ECOLÓGICA
Y EL RETO DEMOGRÁFICO

Programa de mantenimiento de canales de riego en la Dirección General del Agua

Grandes canales de transporte: Canal Imperial de Aragón.





Programa de mantenimiento de canales de riego en la Dirección General del Agua

Grandes canales de transporte: Canal de Lodosa.





MINISTERIO
PARA LA TRANSICIÓN ECOLÓGICA
Y EL RETO DEMOGRÁFICO

Programa de mantenimiento de canales de riego en la Dirección General del Agua

Grandes canales de transporte: Canal de Bardenas.





MINISTERIO
PARA LA TRANSICIÓN ECOLÓGICA
Y EL RETO DEMOGRÁFICO

Programa de mantenimiento de canales de riego en la Dirección General del Agua

Grandes canales de transporte: Acequia de Sora.





Programa de mantenimiento de canales de riego en la Dirección General del Agua

Grandes canales de transporte: Canal de Monegros.





MINISTERIO
PARA LA TRANSICIÓN ECOLÓGICA
Y EL RETO DEMOGRÁFICO

Programa de mantenimiento de canales de riego en la Dirección General del Agua

Grandes canales de transporte: Canal del Najerilla MI.





Programa de mantenimiento de canales de riego en la Dirección General del Agua

Resumen general.

Canales del Estado

Inversión:

70.414.762,13
M€

**Longitud
total de
canales:**

3.103 km

Lotes:

Un total de 26.



MINISTERIO
PARA LA TRANSICIÓN ECOLÓGICA
Y EL RETO DEMOGRÁFICO

Programa de mantenimiento de canales de riego en la Dirección General del Agua

**Muchas gracias por su
atención**

Fermín Jiménez Núñez fjimenez@miteco.es
Jefe del Área de Aplicaciones y Obras especiales
Subdirección General de Dominio Público
Hidráulico e Infraestructuras
Dirección General del Agua