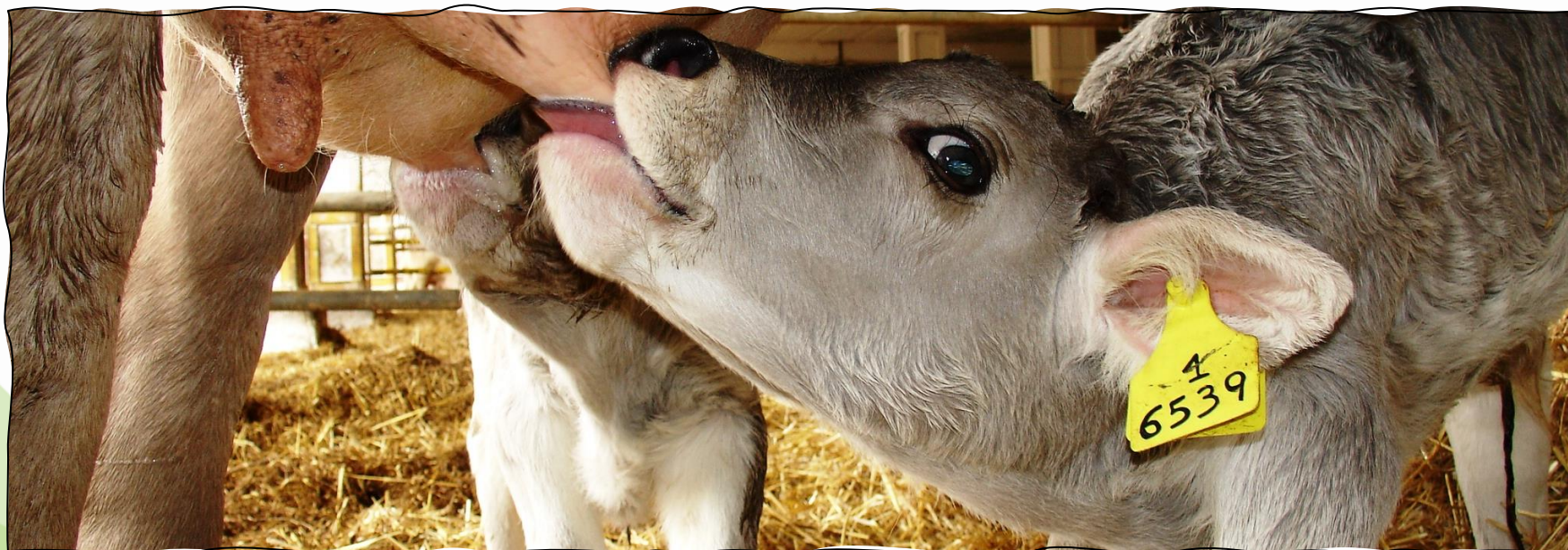


Estado nutricional al inicio de la gestación



Efectos transgeneracionales

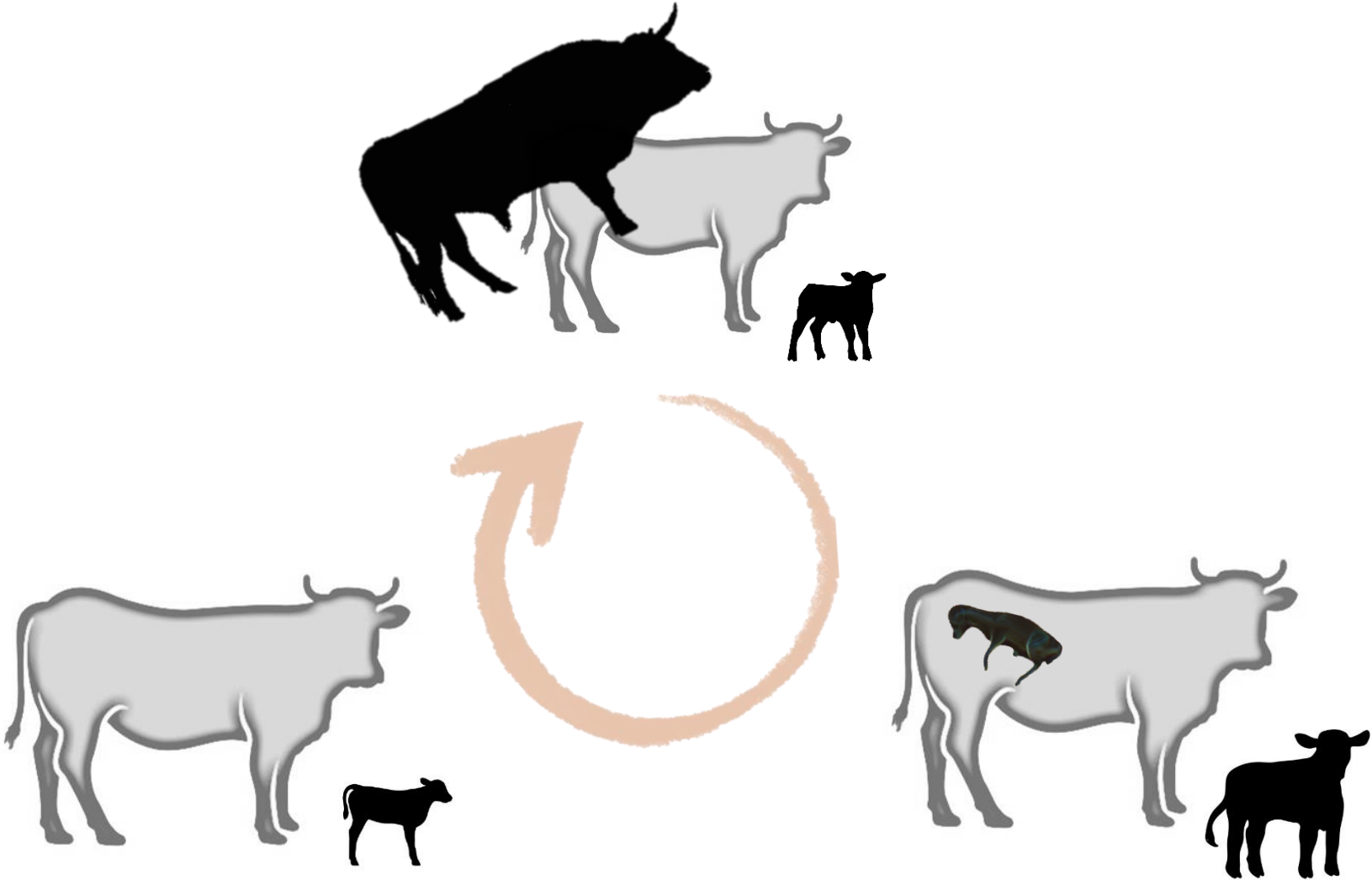
Agustí Noya



Variabilidad en la oferta de alimento



Ciclo productivo Vaca Nodriza



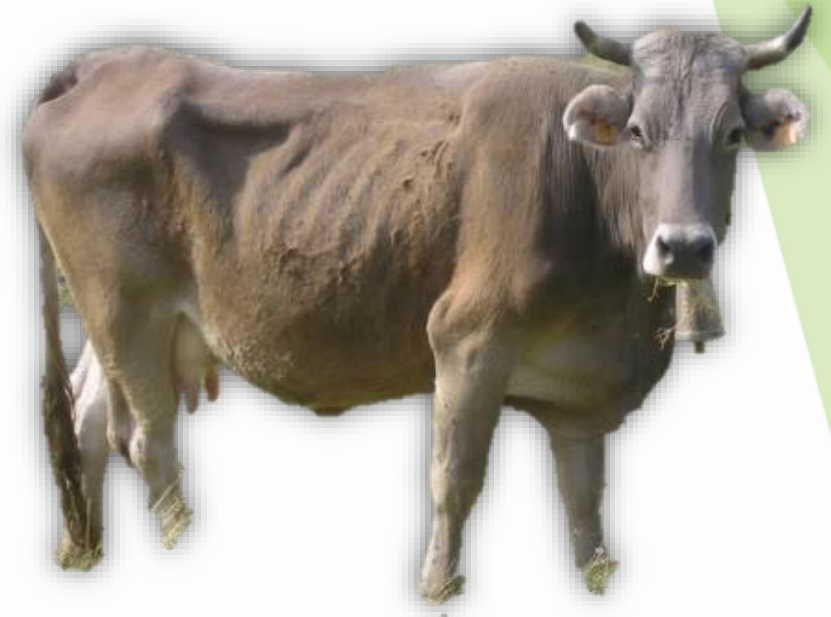
Balance energético



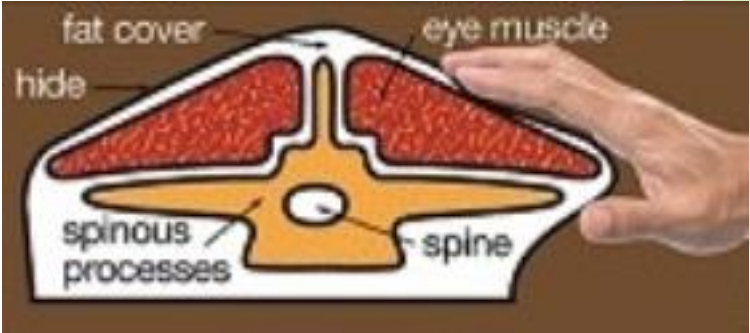
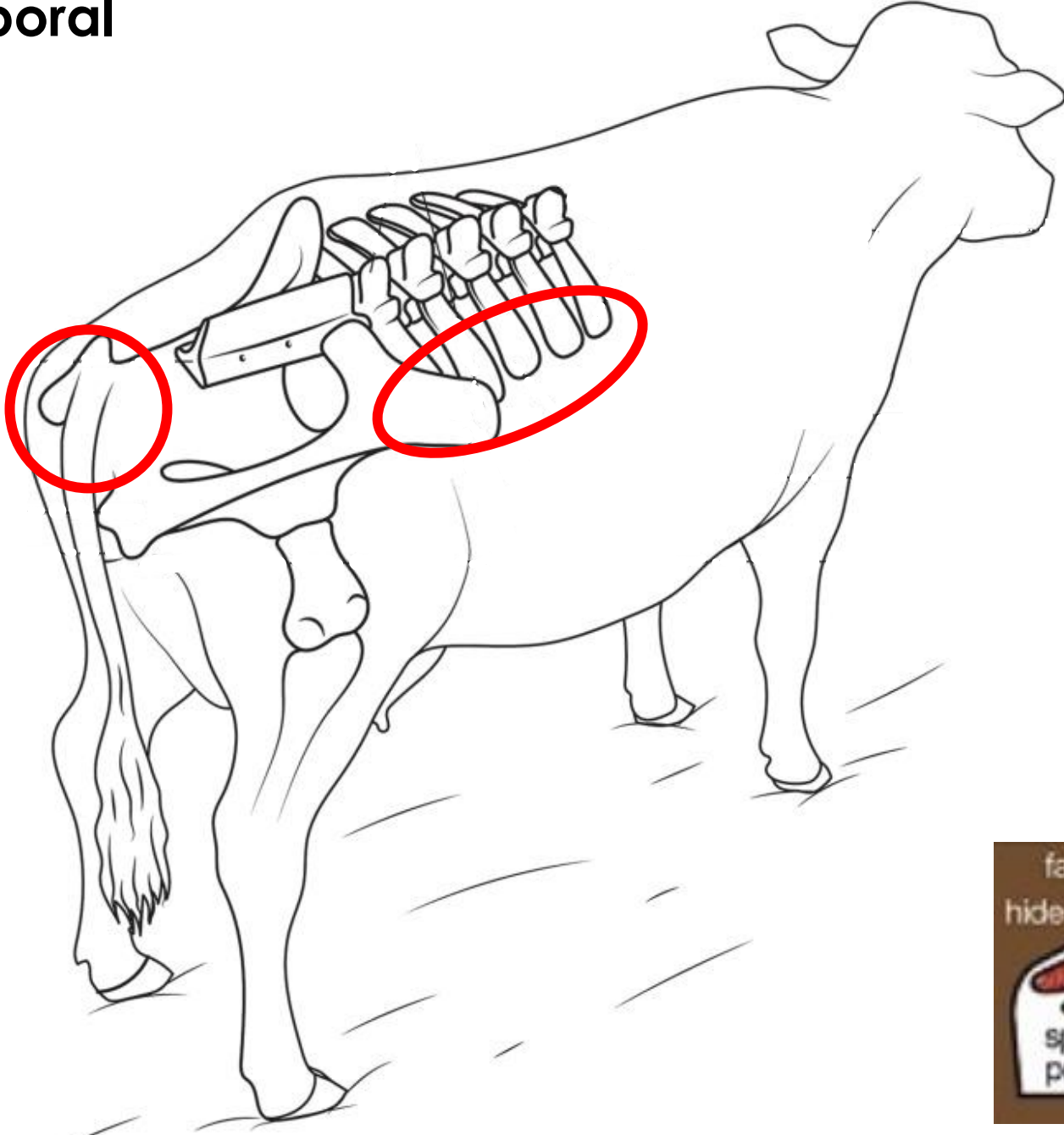
Balance energético **NEGATIVO**



Movilización del tejido adiposo



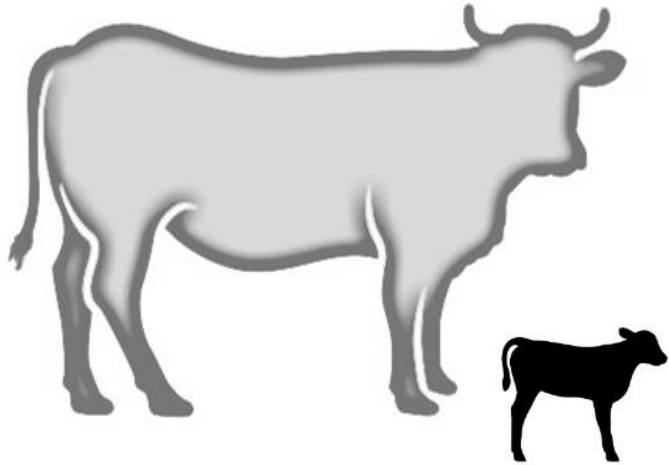
Condición Corporal



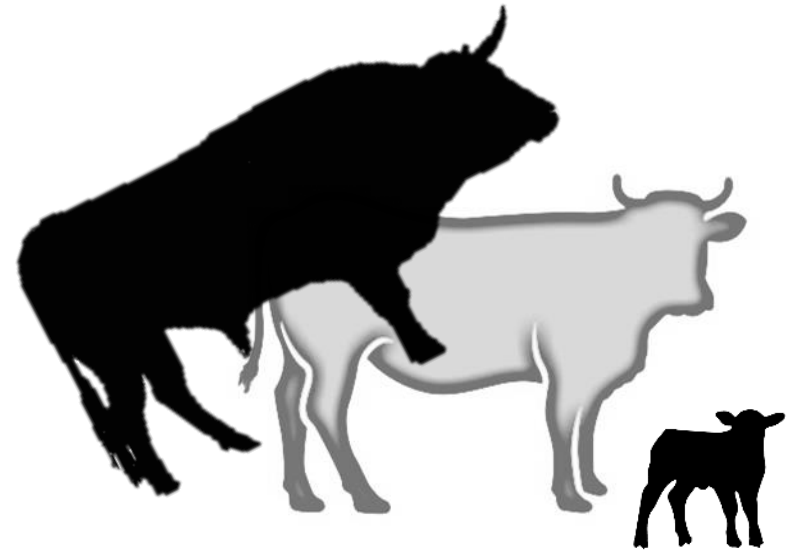
Condición Corporal (1-5)



Condición corporal óptima



Parto
2,5 – 3,0



Inicio siguiente gestación
¿?

Repercusiones de la restricción alimentaria durante el primer tercio de gestación sobre los parámetros fisiológicos y los rendimientos de la vaca nodriza y su descendencia



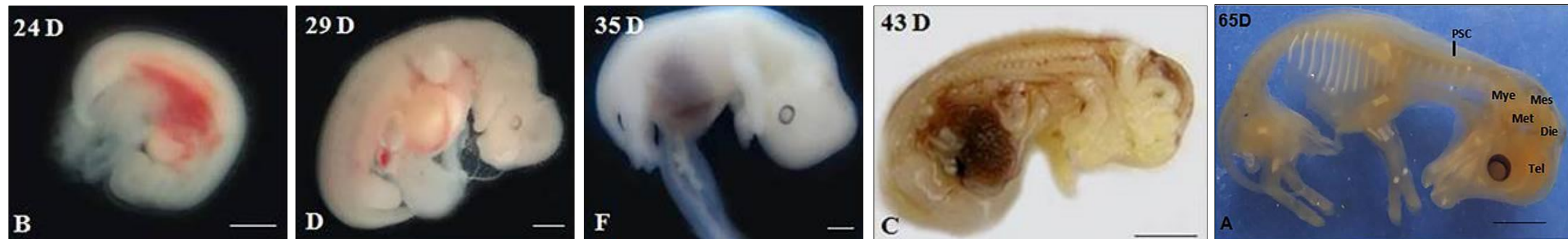
Interacción: Ambiente uterino – Desarrollo fetal



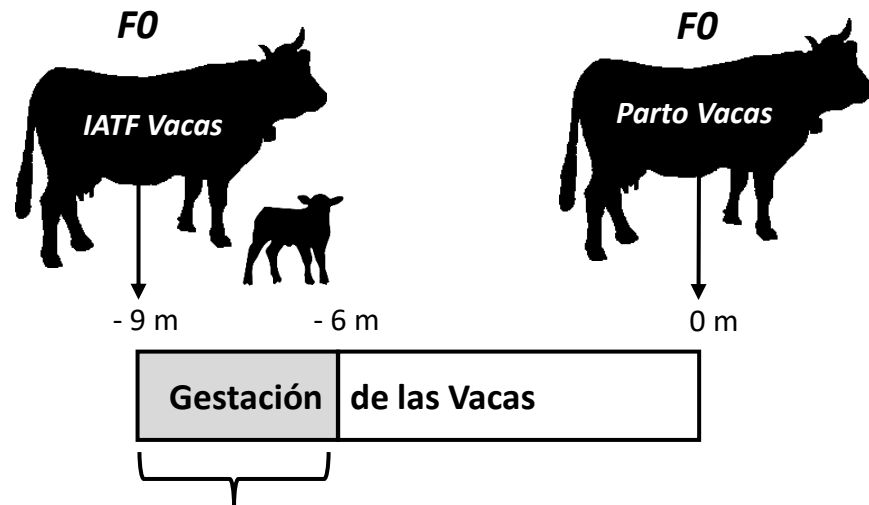
Interacción: Ambiente uterino – Desarrollo fetal

Programación fetal

Proceso de adaptación por el que la **nutrición** y otros factores ambientales alteran las vías de desarrollo durante el período de crecimiento **prenatal**, induciendo con ello **cambios** en el **metabolismo postnatal** y la susceptibilidad de los adultos a la enfermedad crónica

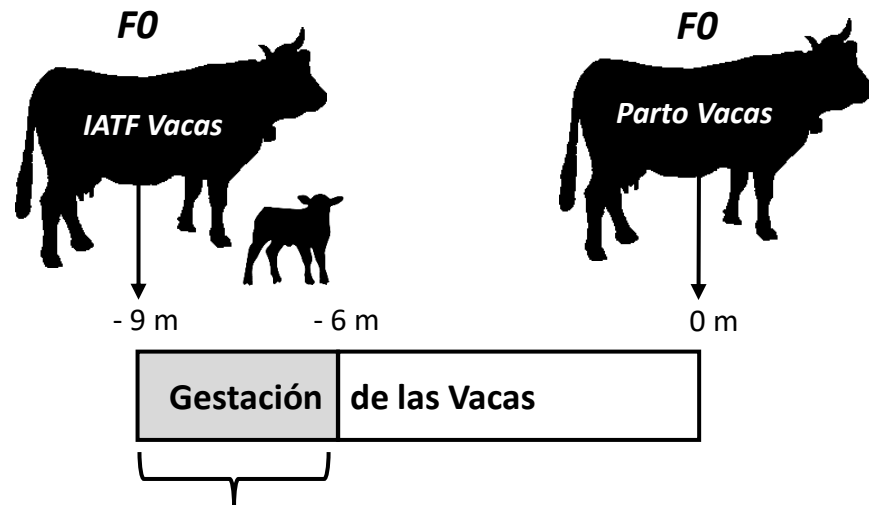


Diseño experimental



Tipo de alimentación
Control 100% vs. Subnut 65%

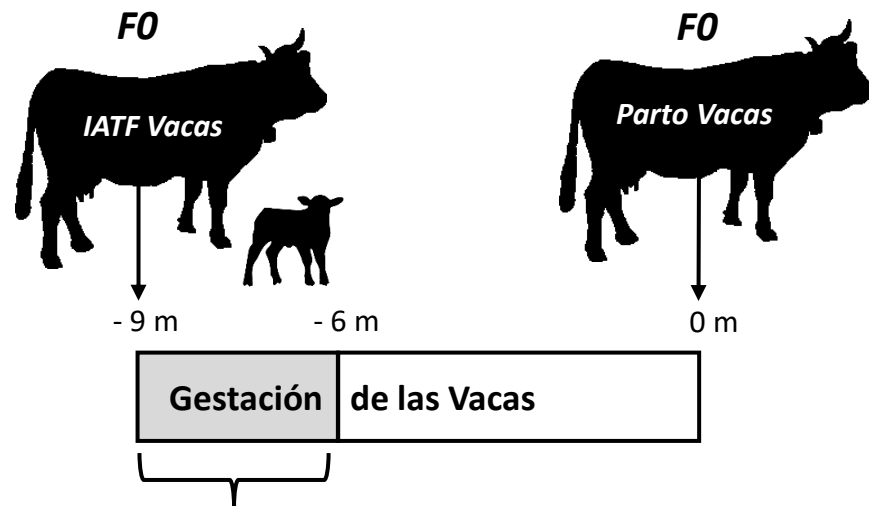
Diseño experimental



Tipo de alimentación
Control 100% vs. Subnut 65%

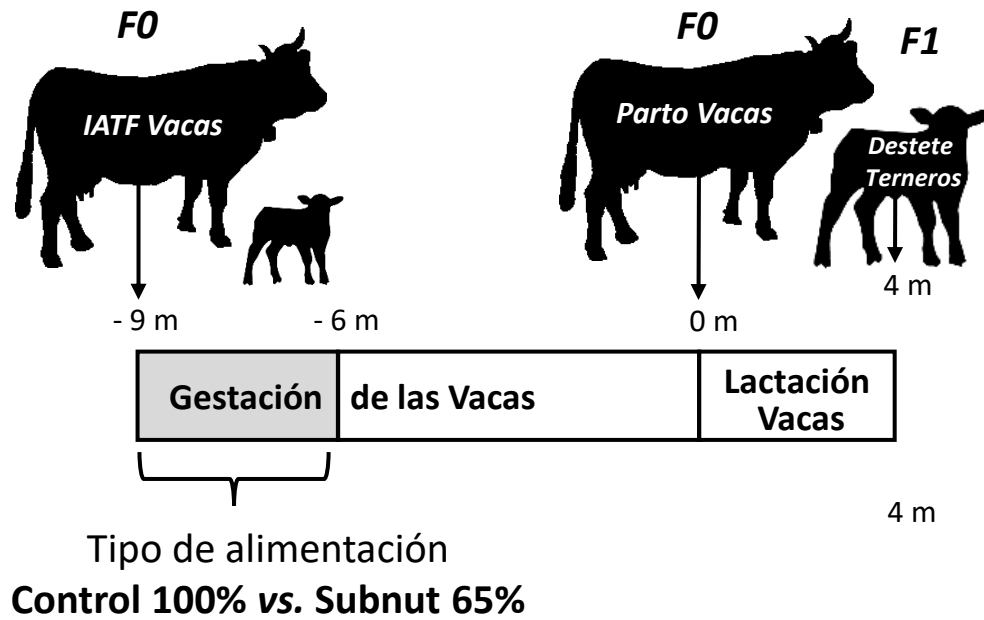


Diseño experimental

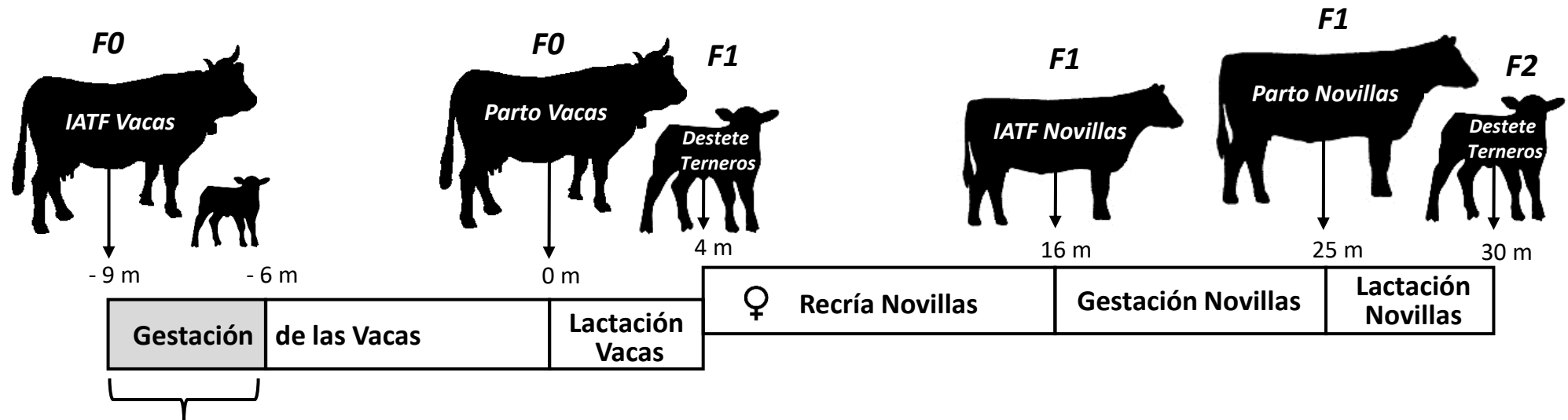


Tipo de alimentación
Control 100% vs. Subnut 65%

Diseño experimental

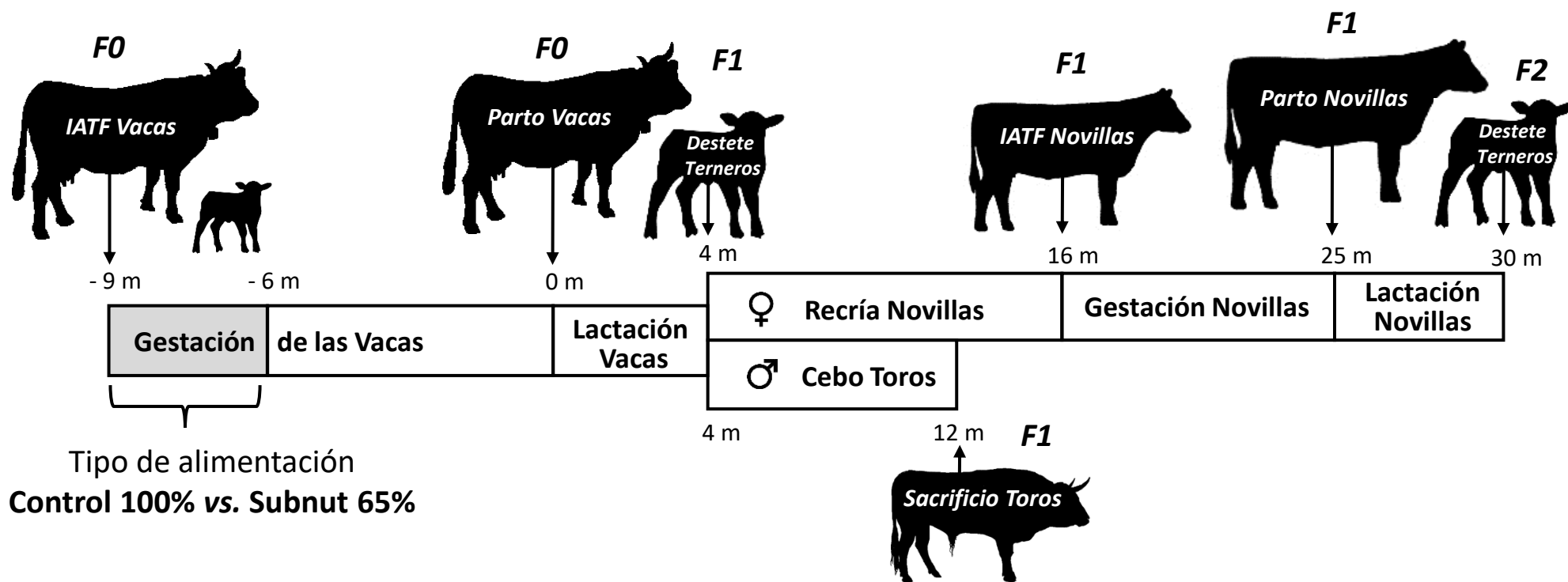


Diseño experimental



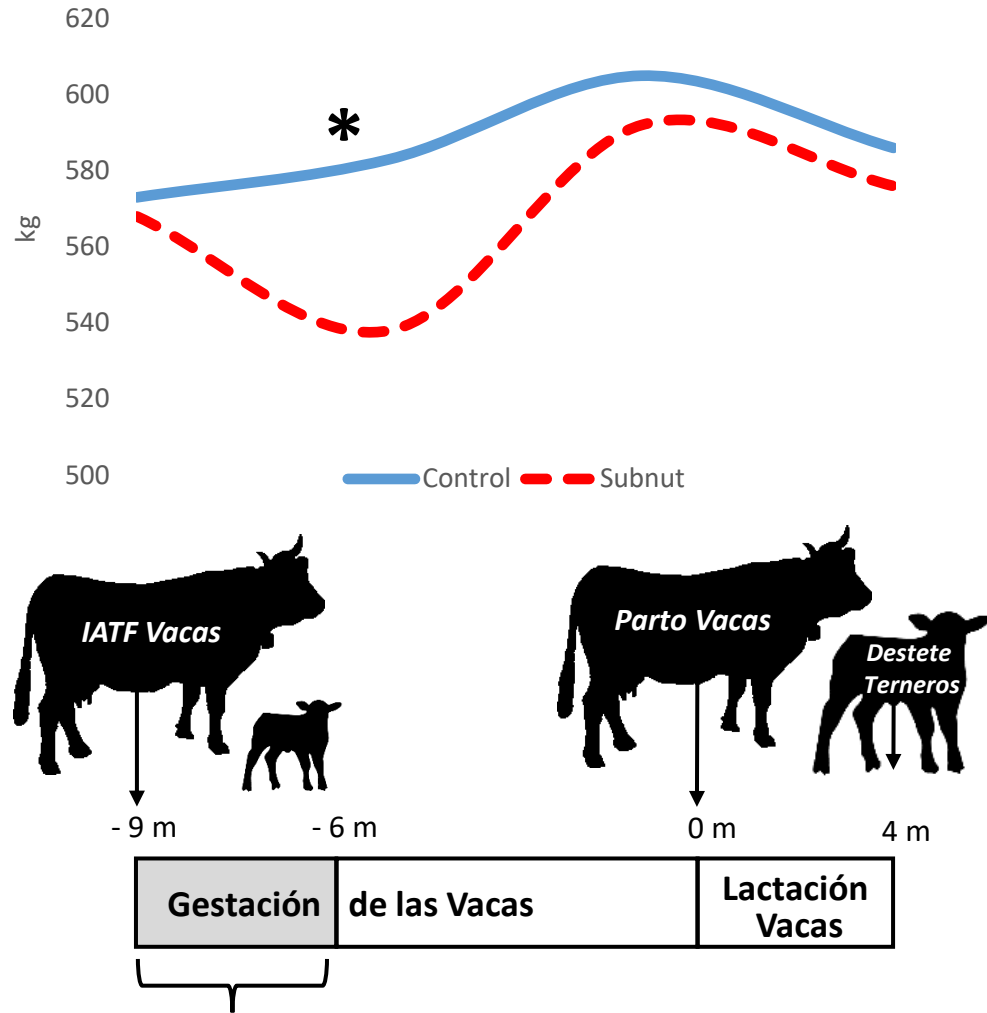
Tipo de alimentación
Control 100% vs. Subnut 65%

Diseño experimental



Vacas y terneros

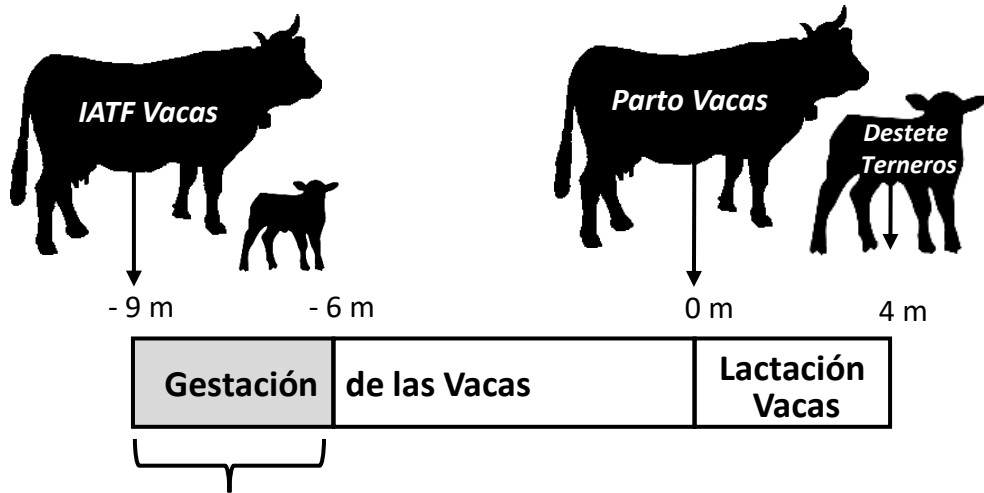
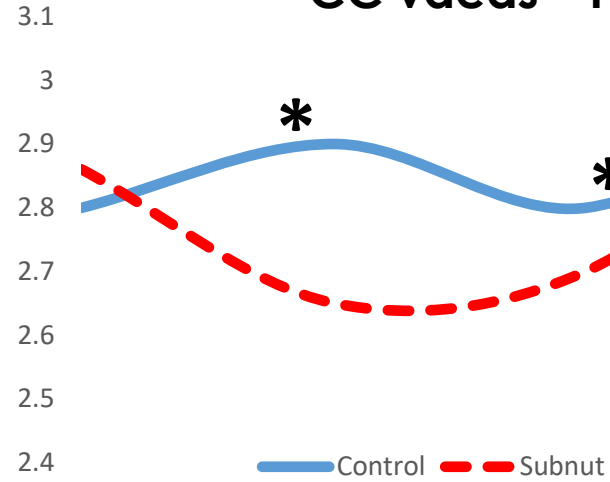
PV vacas – F0



Tipo de alimentación
Control 100% vs. Subnut 65%

Vacas y terneros

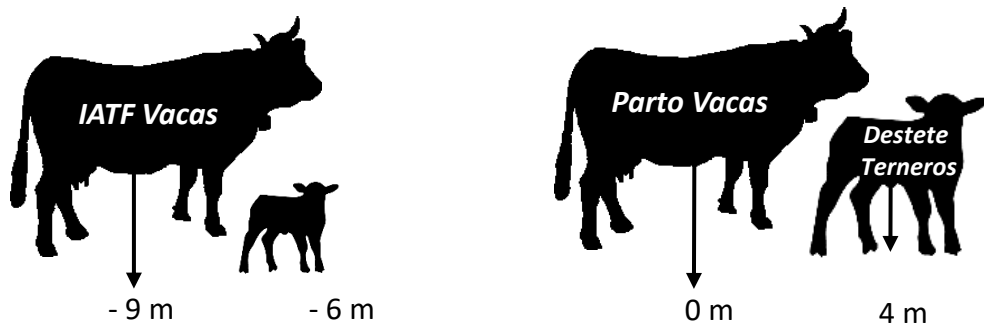
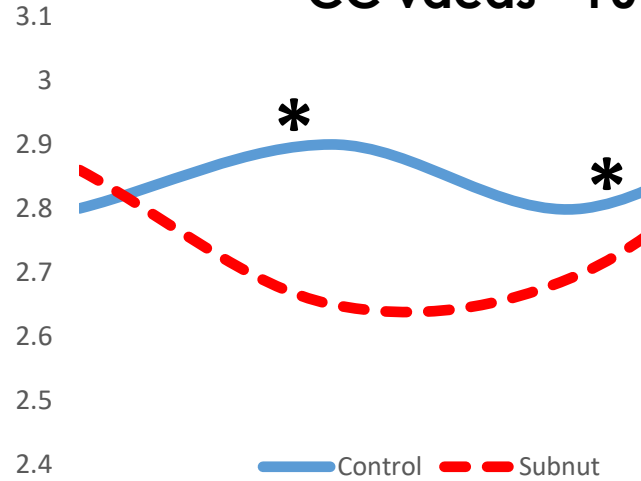
CC vacas – F0



Tipo de alimentación
Control 100% vs. Subnut 65%

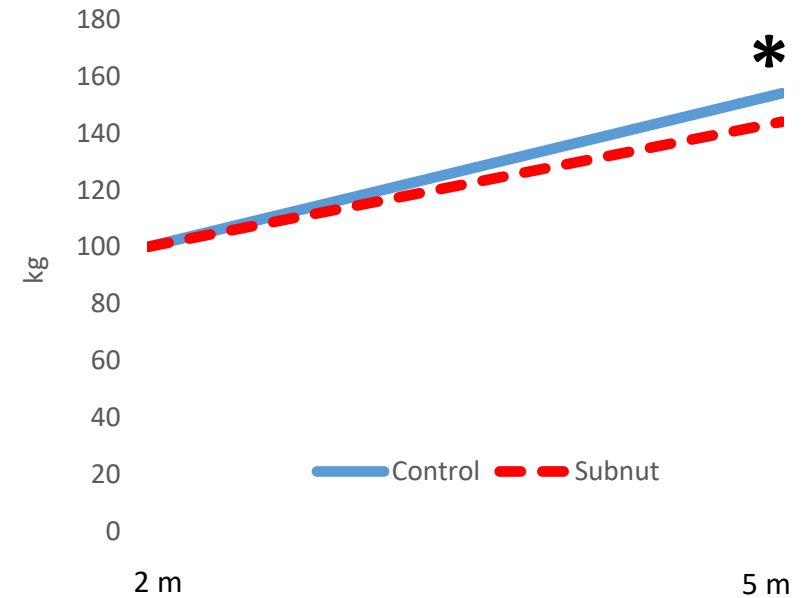
Vacas y terneros

CC vacas – F0



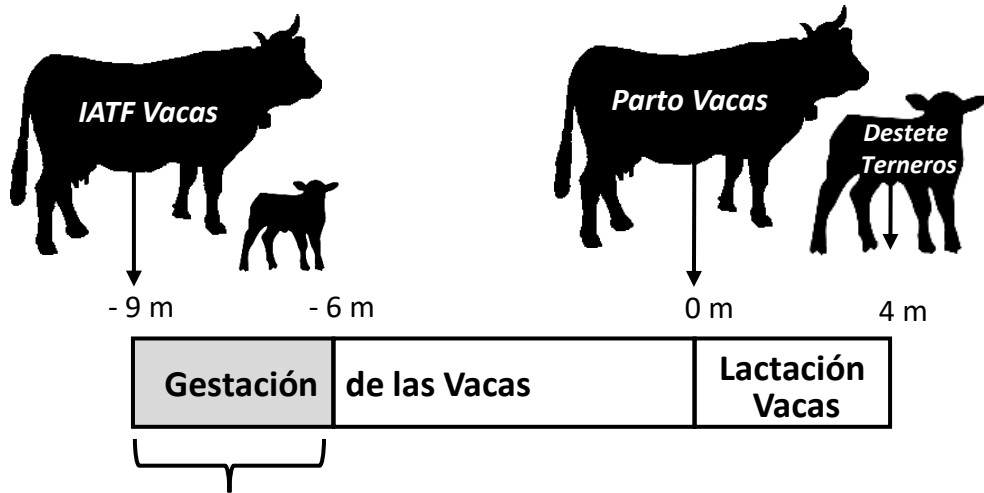
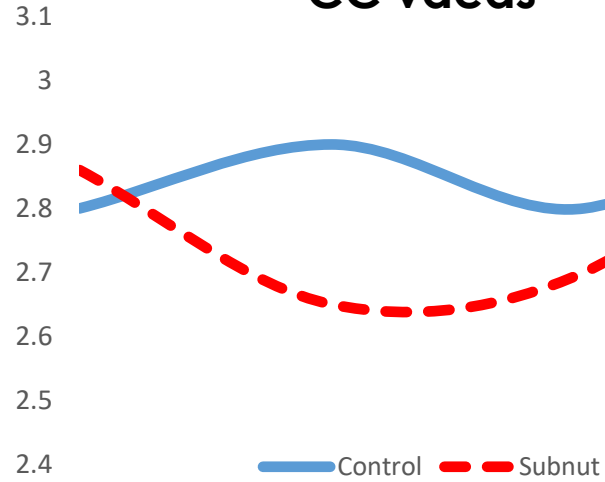
Tipo de alimentación
Control 100% vs. Subnut 65%

PV terneros



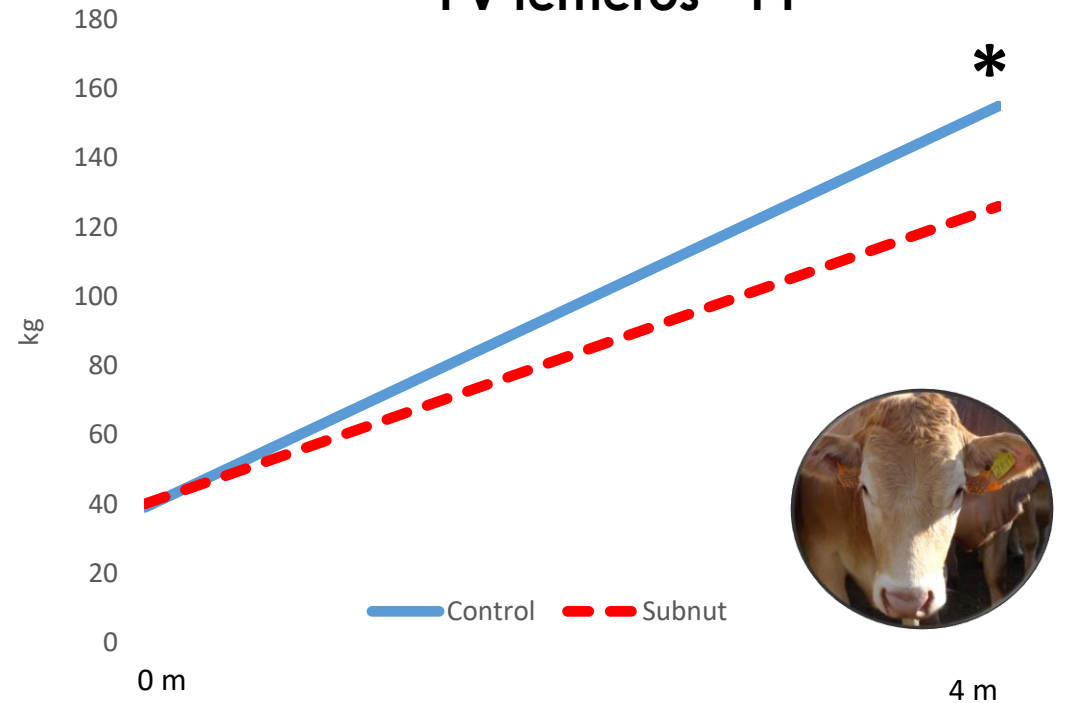
Vacas y terneros

CC vacas

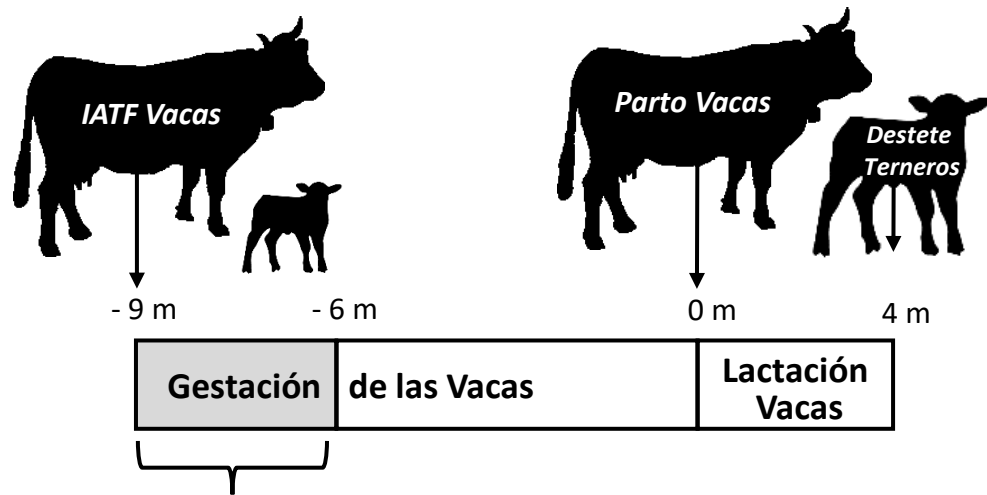


Tipo de alimentación
Control 100% vs. Subnut 65%

PV terneros – F1

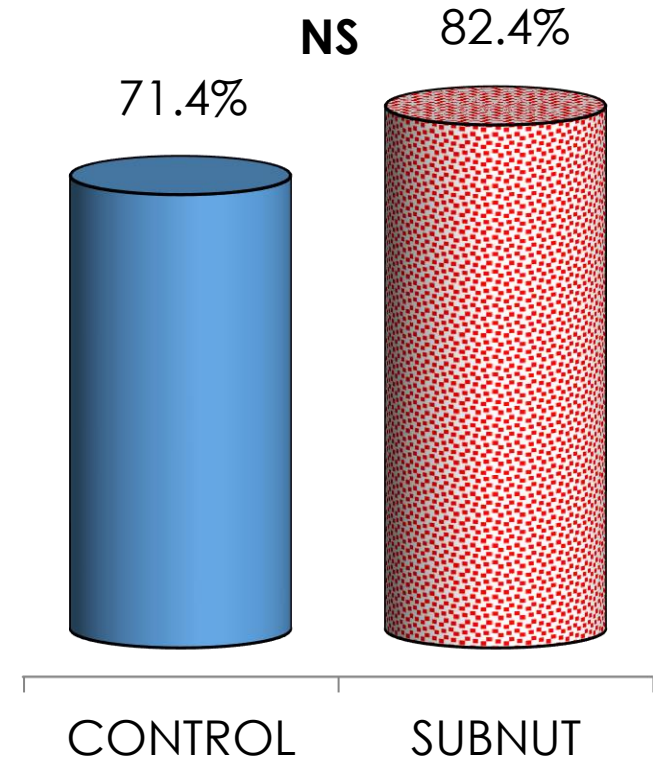


Vacas y terneros



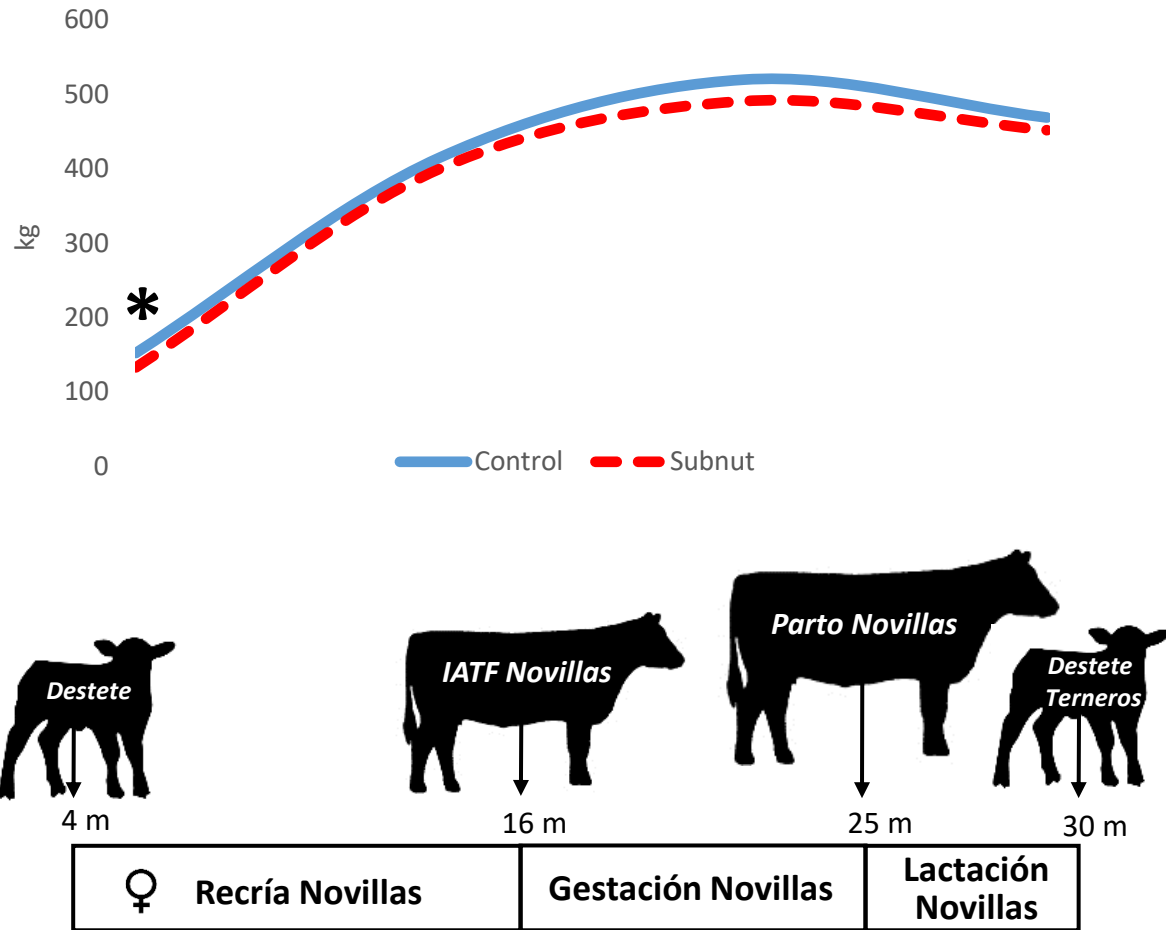
Tipo de alimentación
Control 100% vs. Subnut 65%

Fertilidad Vacas – F0



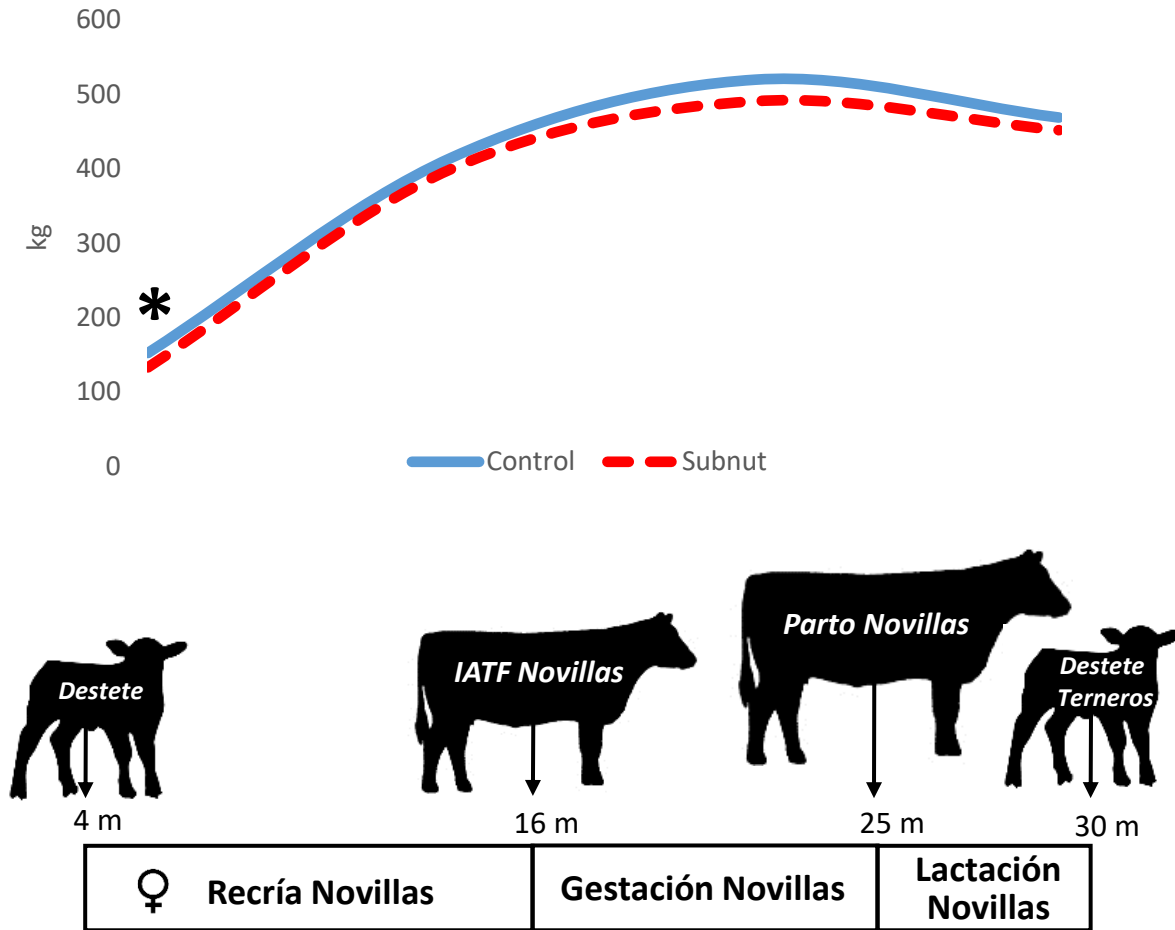
Novillas

PV novillas – F1

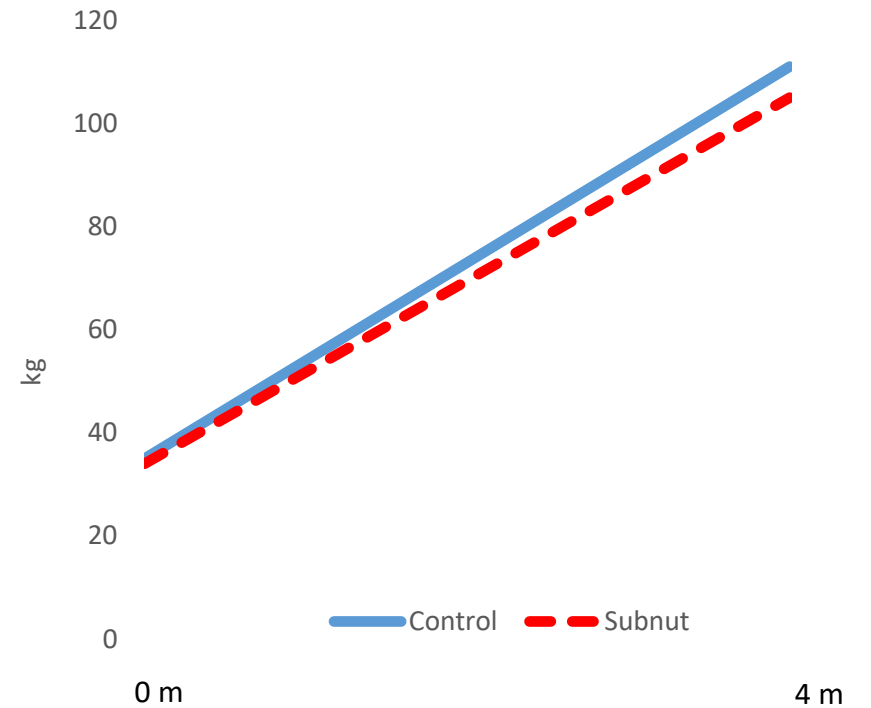


Novillas

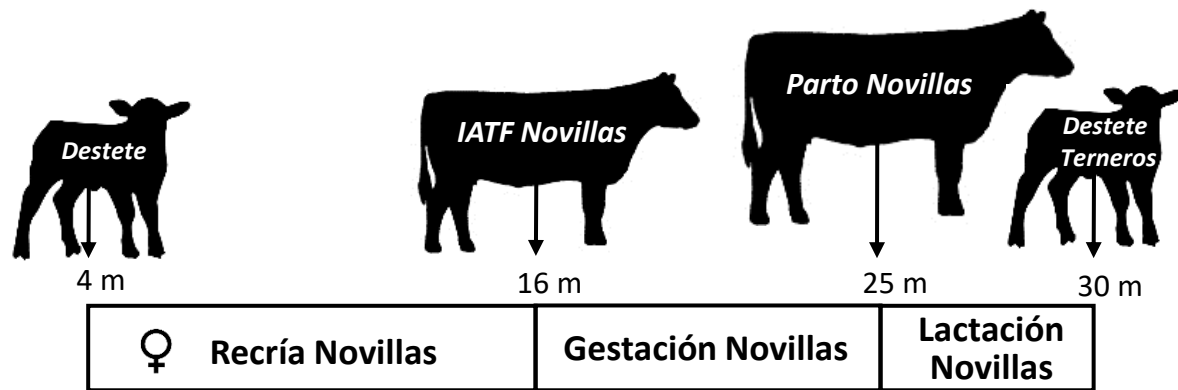
PV novillas – F1



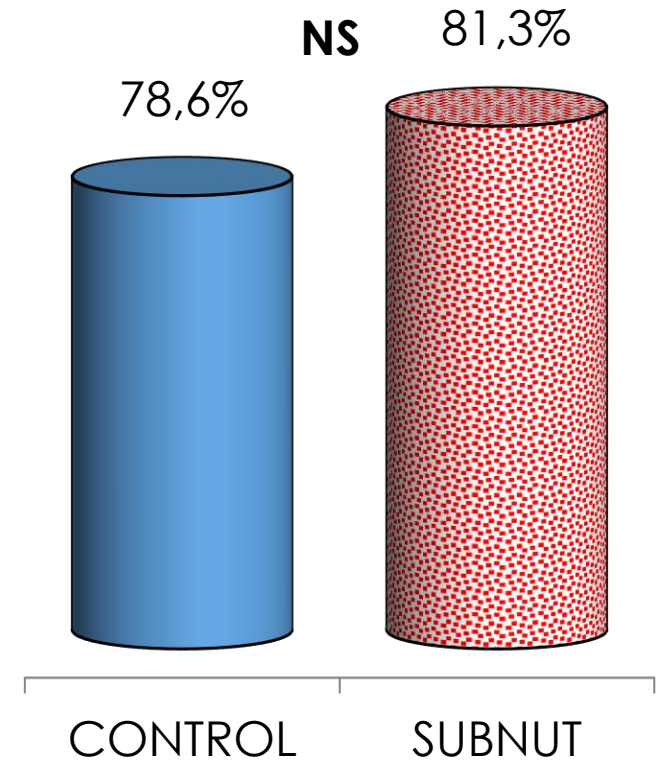
PV terneros – F2



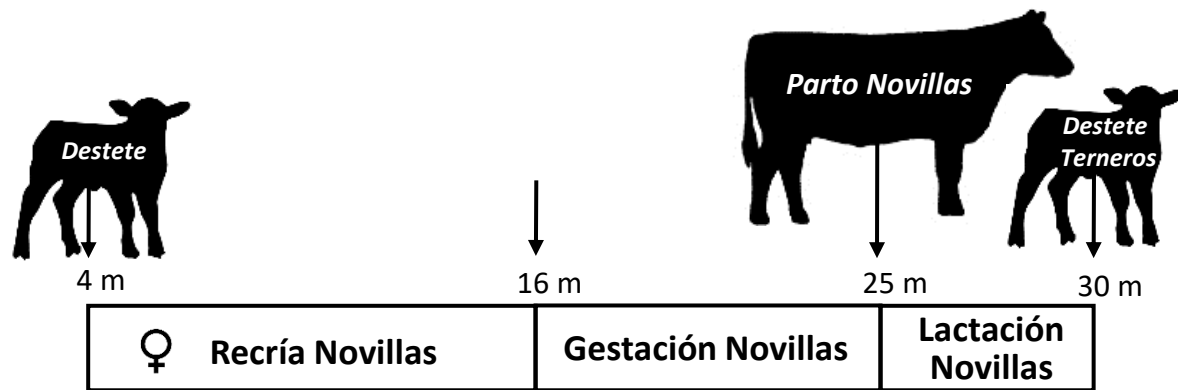
Novillas



Fertilidad Novillas – F1

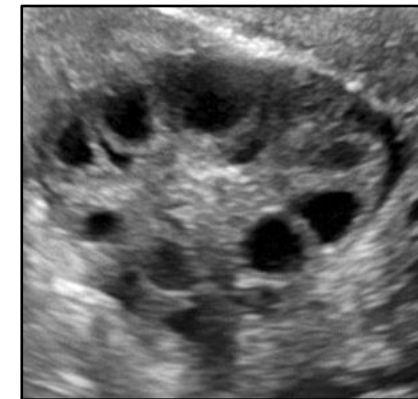


Novillas

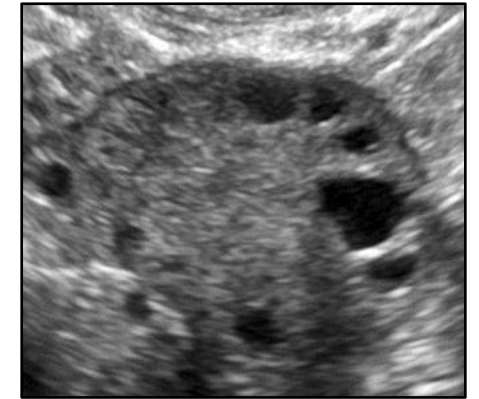


Folículos ováricos Novillas – F1

*



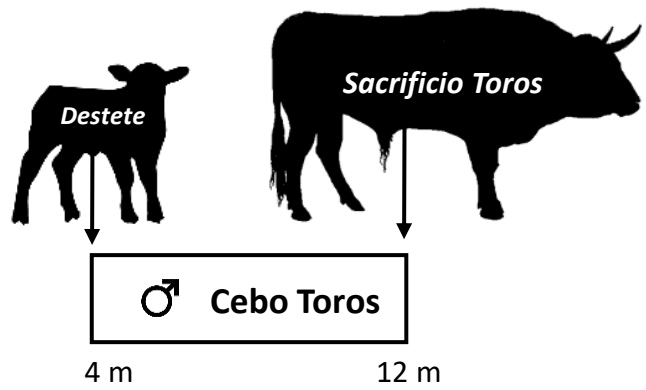
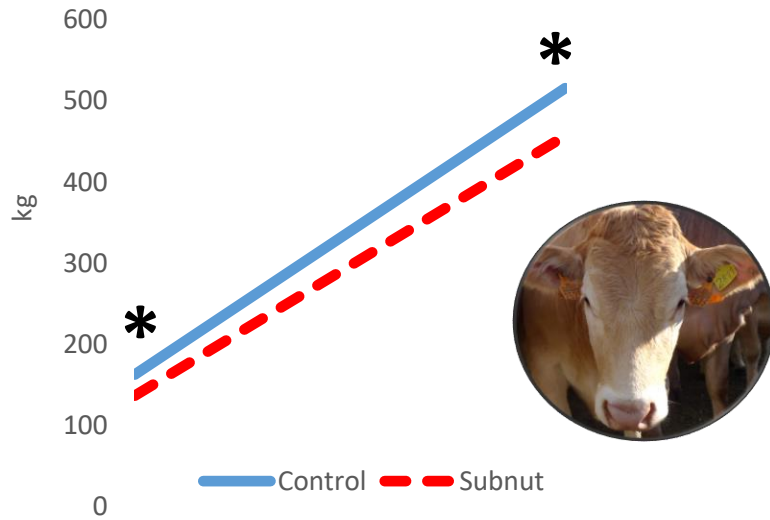
Control



Subnut

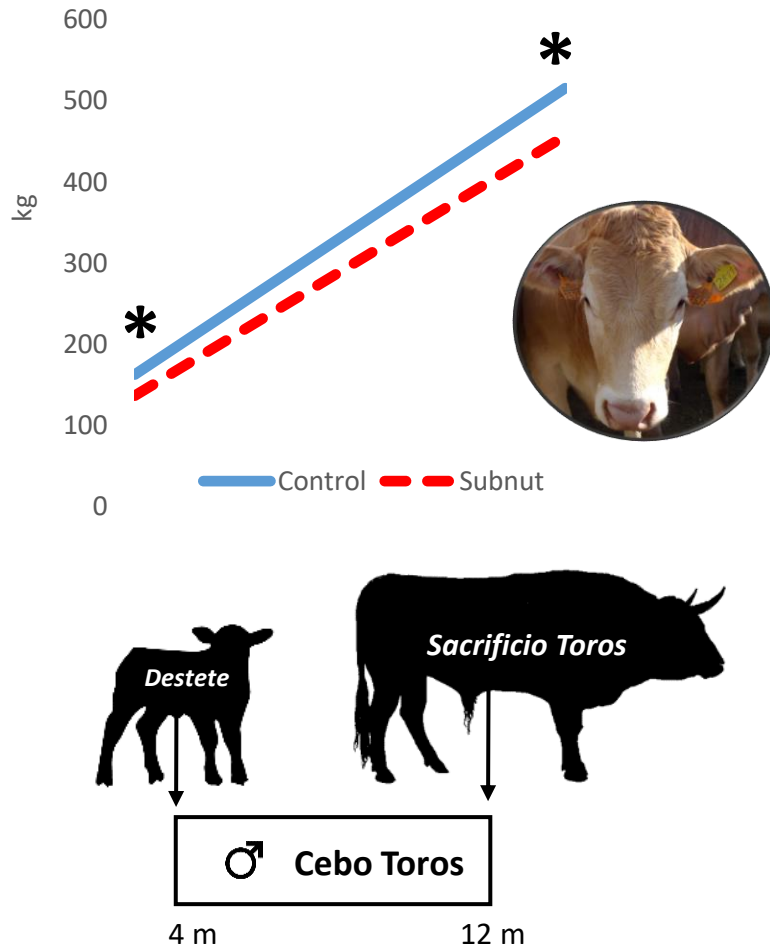
Toros

PV Toros – F1

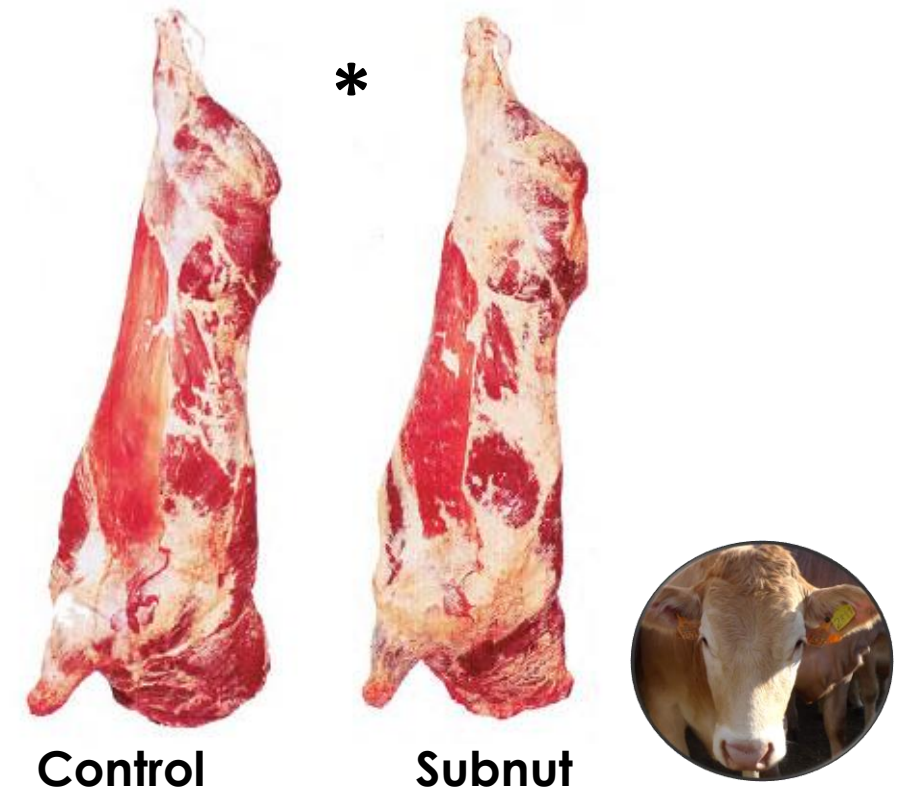


Toros

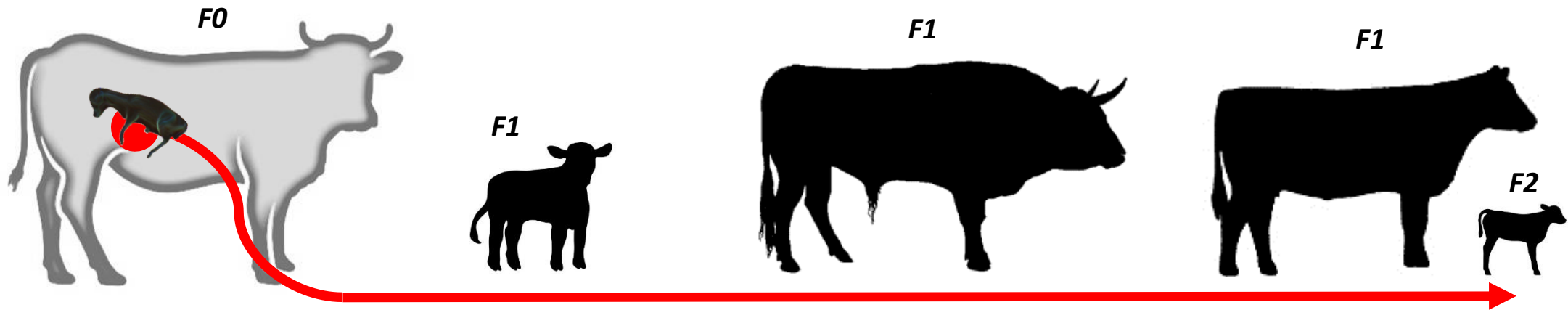
PV Toros – F1



Engrasamiento canal Toros – F1



Conclusiones



- La condición corporal es una buena herramienta para valorar periódicamente el estado nutricional de un animal y poder corregir la dieta, si fuera necesario.
- Es necesario asegurar una buena CC de la madre no sólo al parto, sino al inicio de la siguiente gestación (2,5 – 3,0).
- La subnutrición materna durante la gestación temprana puede alterar la programación fetal traduciéndose en pérdidas productivas en las siguientes generaciones.



BovINE en la Garcipollera

Muchas gracias por la atención

anoya@cita-aragon.es



This project has received funding from the European Union's Horizon 2020 rural renaissance programme | Project No: 862590 under call H2020-RUR-2019-15

