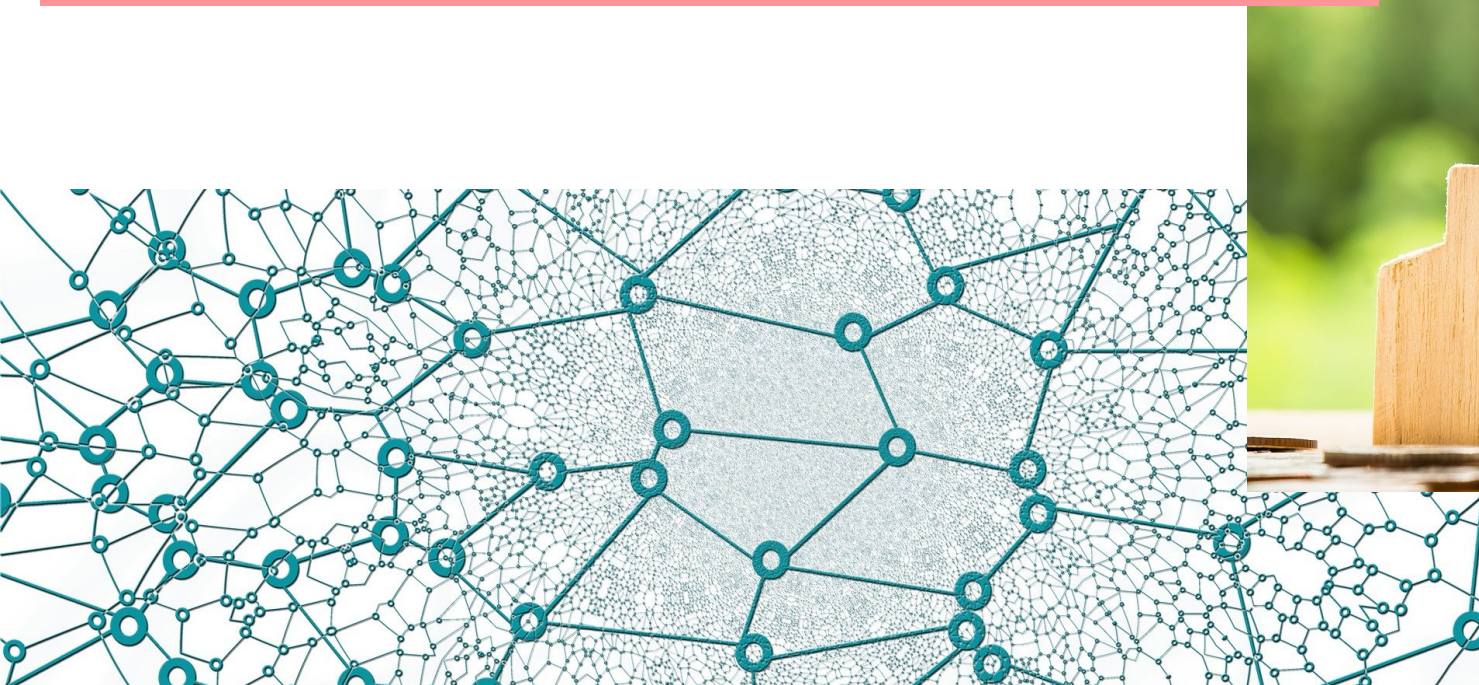


Situación socioeconómica actual: avances en la caracterización

Raquel Salvador Esteban
Investigadora del CITA
rsalvadore@aragon.es

¿PARA QUÉ CARACTERIZAR LA SOCIOECONOMÍA?

Es necesario estudiar el tejido económico y social de la zona de cara al aprovechamiento y comercialización de las opciones productivas que se van a plantear.



¿QUÉ DATOS TENÍAMOS?

ÍNDICE SINTÉTICO DE DESARROLLO TERRITORIAL (ISDT)

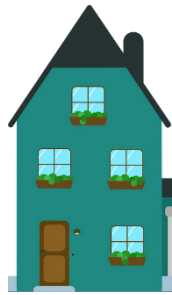
Conocer el **nivel de desarrollo territorial** de los municipios y comarcas aragoneses con base en indicadores de situación de los distintos **factores territoriales** de desarrollo y evaluar el grado de cohesión territorial de la Comunidad Autónoma.

FACTOR DE ACTIVIDADES ECONÓMICAS



Economía
Demografía
Geografía

FACTOR DE ALOJAMIENTO



Valor catastral y estado edificios

FACTOR DE MOVILIDAD



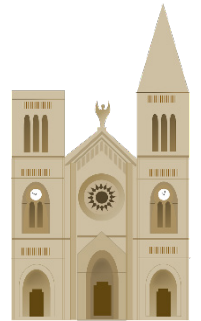
Facilidad transporte
Tecnologías digitales

FACTOR DE EQUIPAMIENTOS Y SERVICIOS



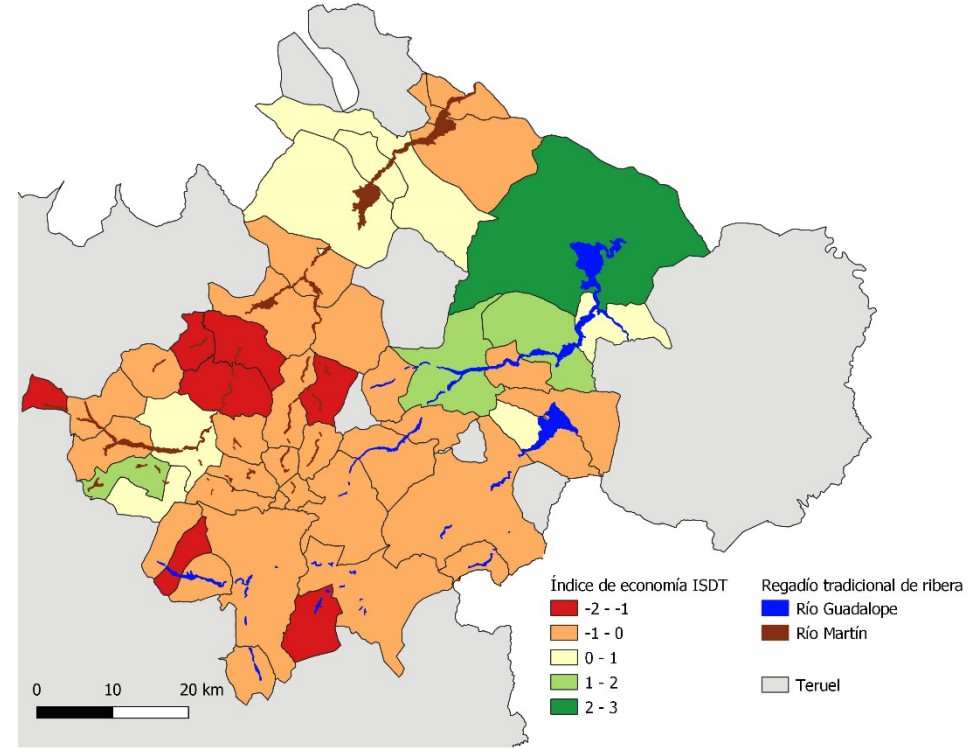
Accesibilidad por red viaria a servicios

FACTOR DE ESCENARIO VITAL Y PATRIMONIO TERRITORIAL



Calidad paisajes
Senderos turísticos
Patrimonio Cultural
Espacios Naturales

ÍNDICE SINTÉTICO DE DESARROLLO TERRITORIAL (ISDT)



0.05

0.34

-0.44

-0.19

-0.42

ZARAGOZA
CIUDAD

HUESCA
CIUDAD

TERUEL
CIUDAD

ZARAGOZA HUESCA
PROV. PROV.

TERUEL
PROV.

CUENCA
GUADALOPE

CUENCA
MARTÍN

¿QUÉ DATOS HEMOS RECOPILOADO NOSOTROS?

Recopilados datos en 60 municipios de las cuencas del Martín y Guadalope sobre:

- Demografía y sectores productivos principales
- Servicios públicos
- Economía, negocios y cooperativismo
- Turismo
- Comunicaciones



Las fuentes utilizadas:

- Instituto Aragonés de Estadística (IAE, s.f),
- Instituto Aragonés de Gestión Ambiental (INAGA, s.f.)
- Imágenes de Google Maps© y páginas web variadas de cada uno de los ayuntamientos
- Buscadores de empresas y negocios hosteleros.

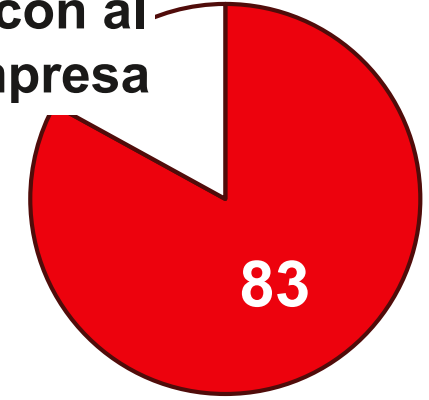
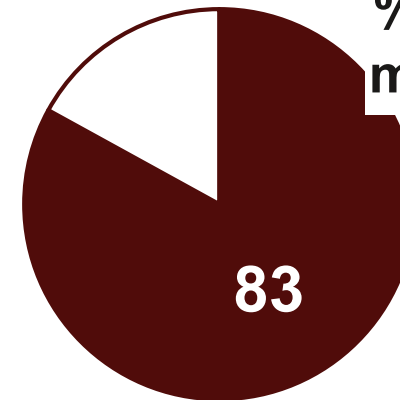
1.448 empresas no agroalimentarias

EMPRESAS NO AGROALIMENTARIAS

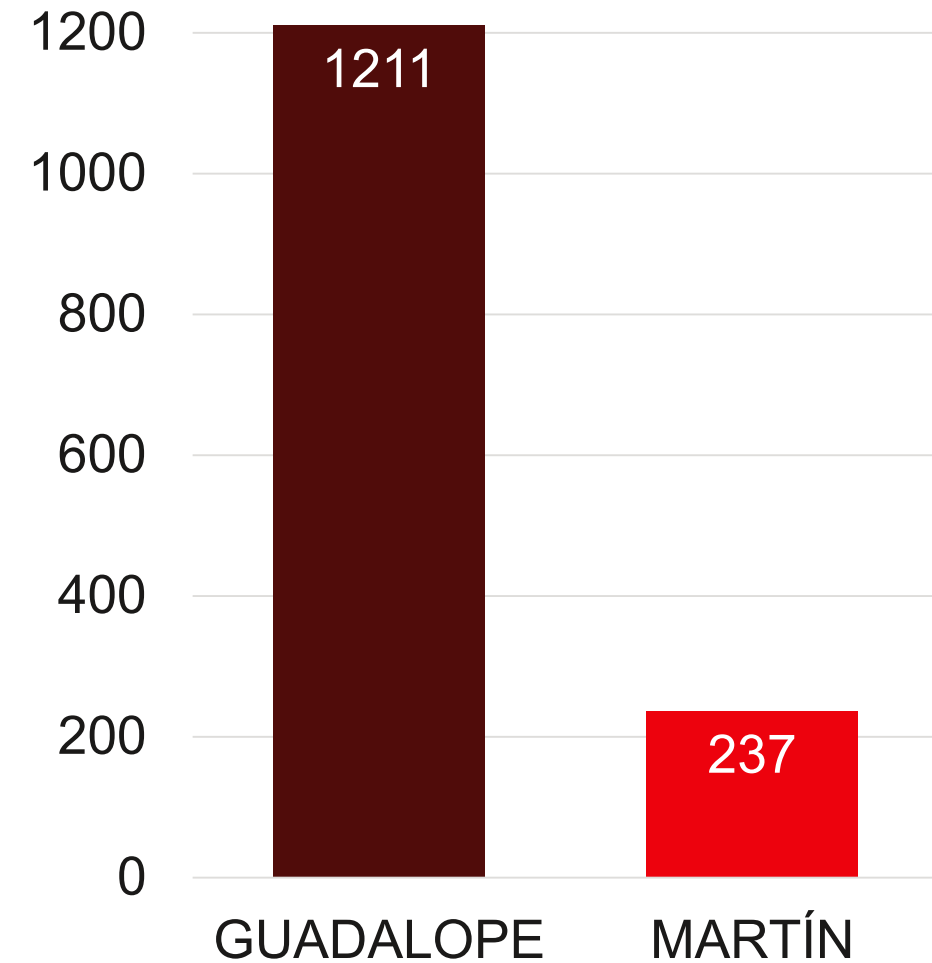
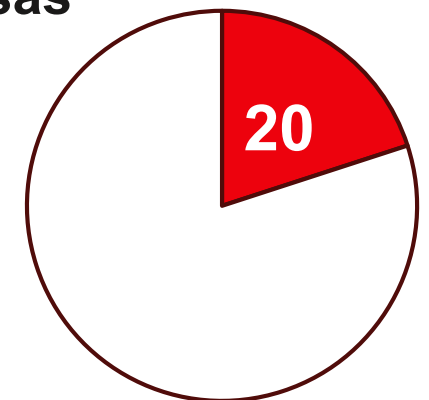
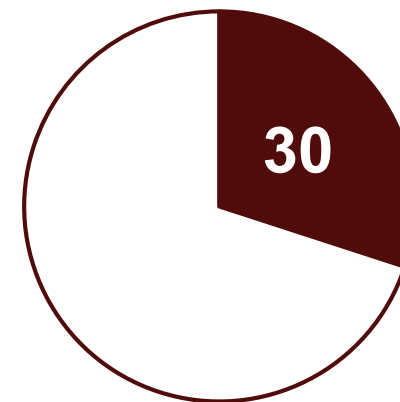
GUADALOPE

MARTÍN

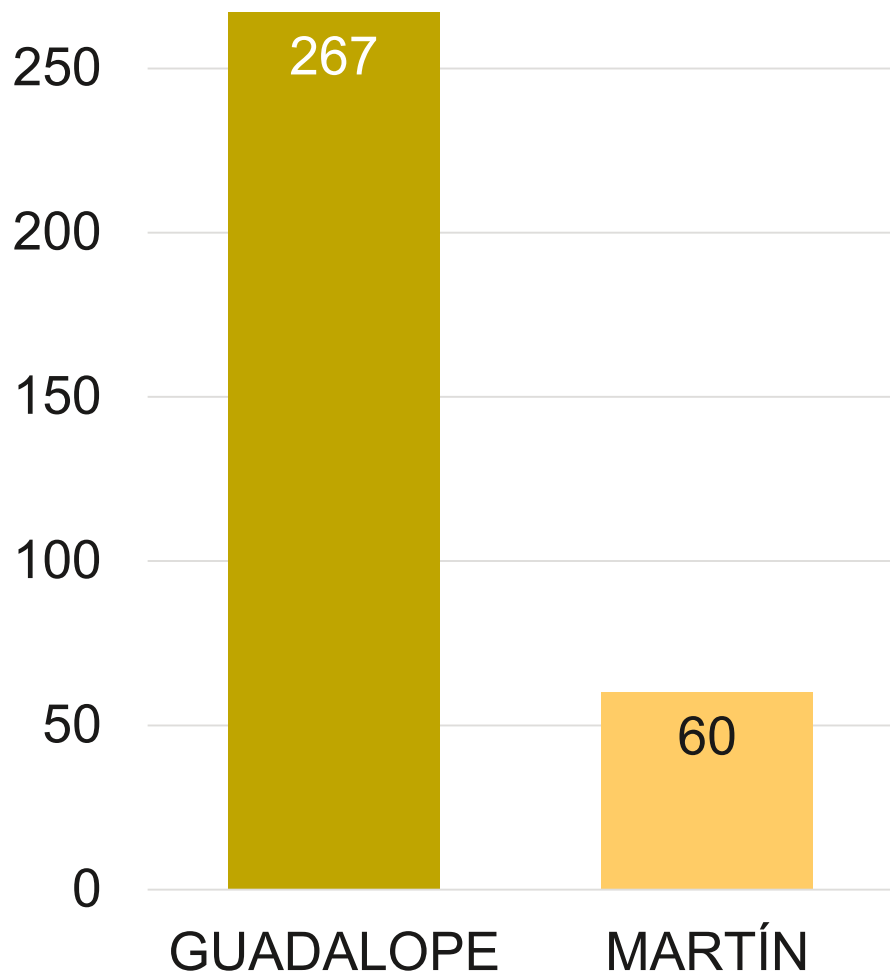
% Municipios con al menos una empresa



% Municipios con más de 10 empresas

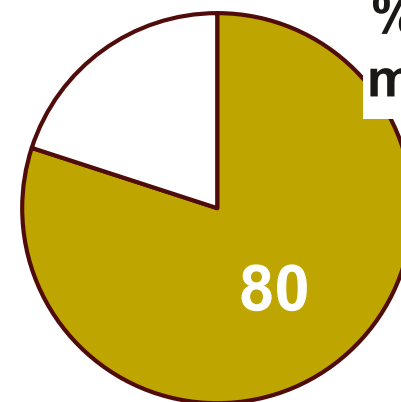


327 empresas transformación, comercio y servicios

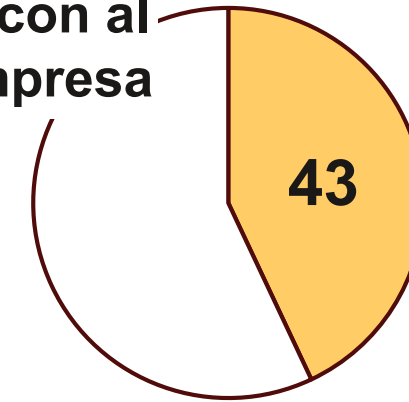


EMPRESAS SECTOR AGROALIMENTARIO

GUADALOPE

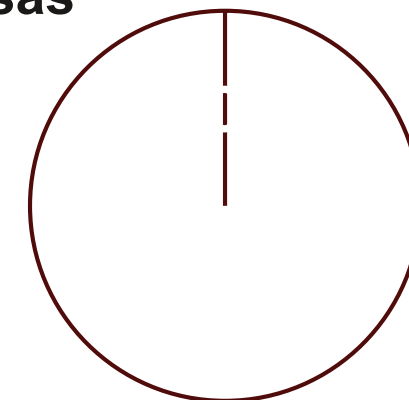
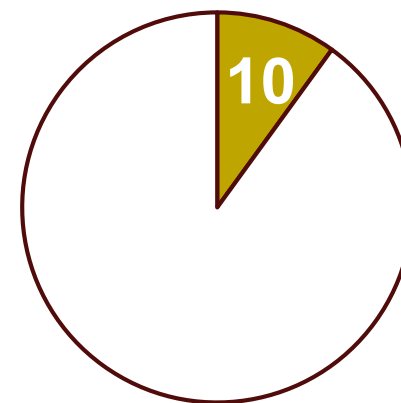


MARTÍN



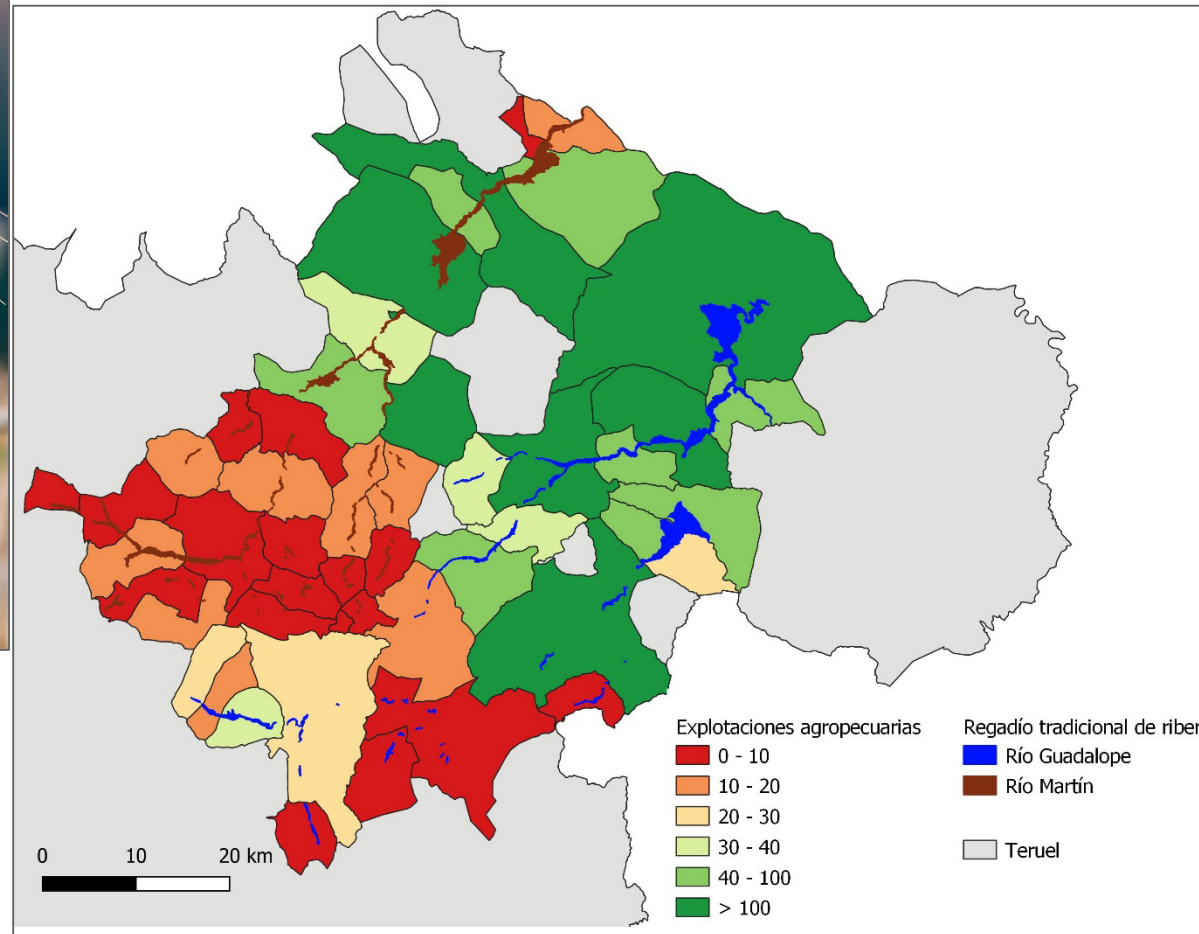
% Municipios con al menos una empresa

% Municipios con más de 10 empresas



DATOS DE EXPLOTACIONES AGRÍCOLAS

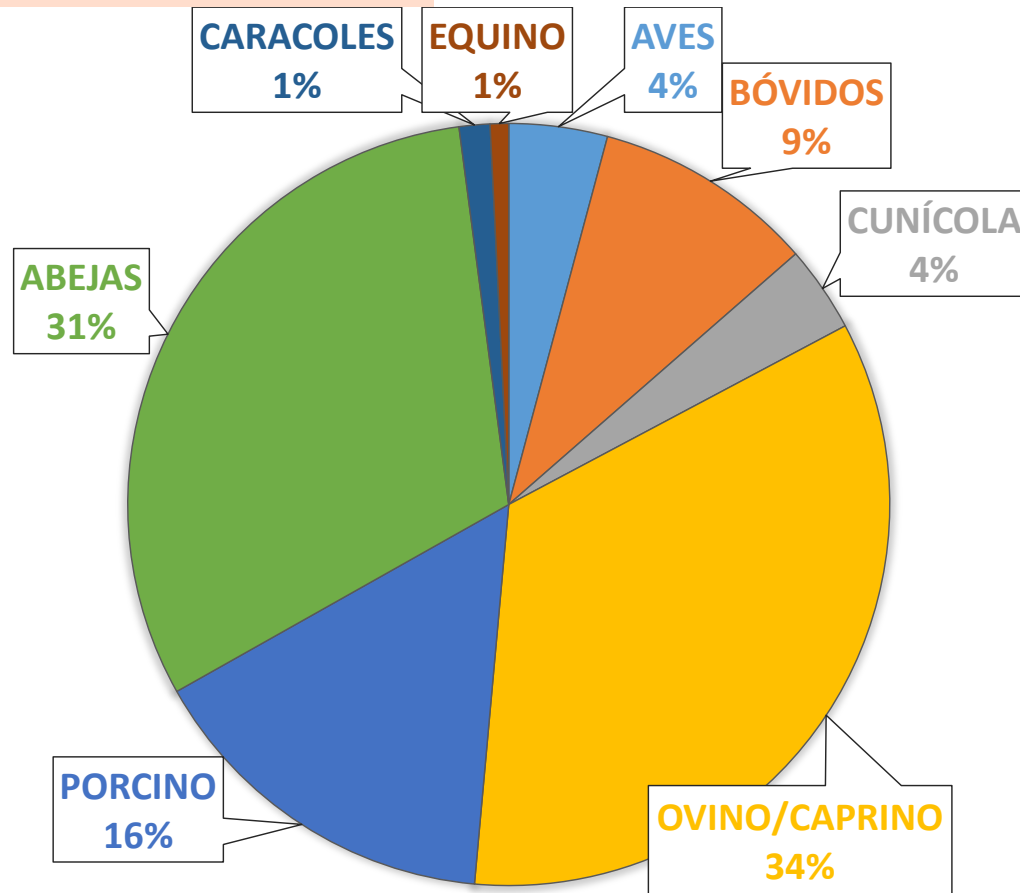
3.206 explotaciones: **1.207** en la cuenca del Martín y **1.999** en la del Guadalope



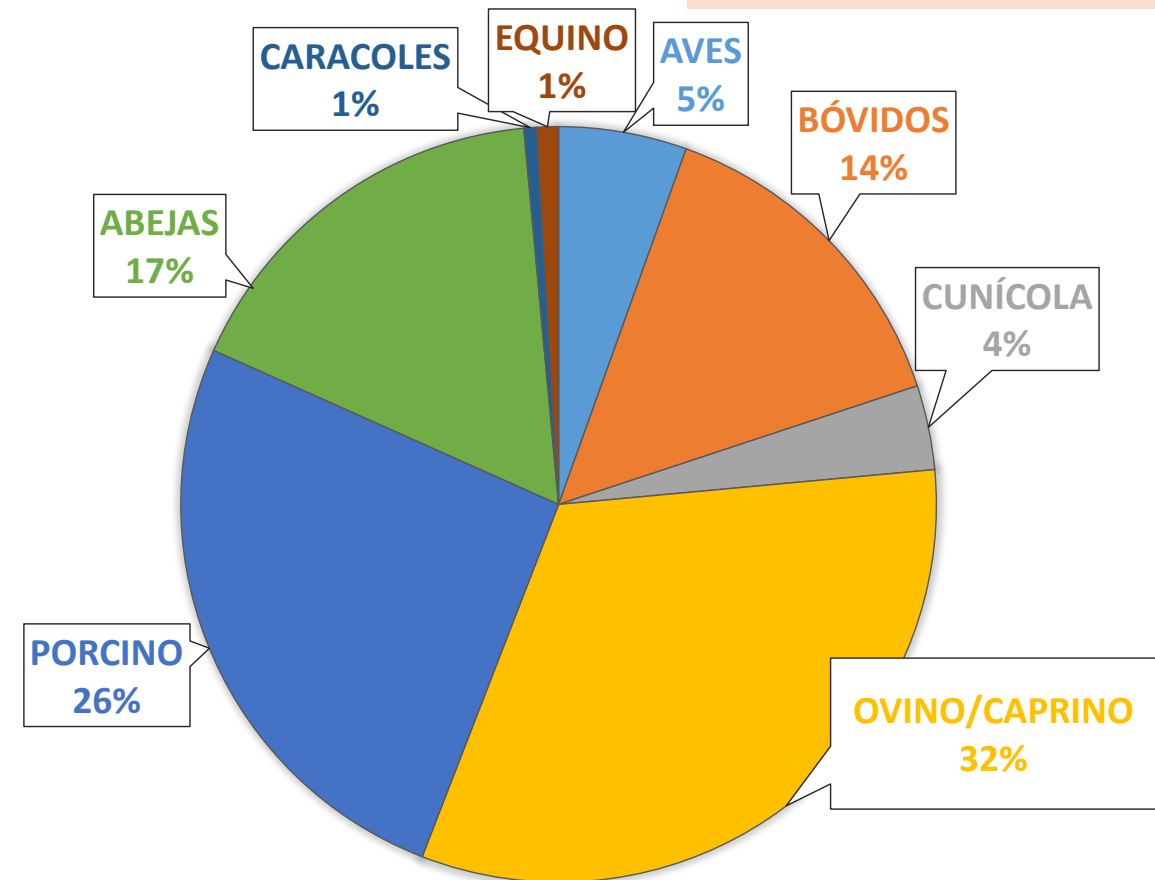
DATOS DE EXPLOTACIONES AGROPECUARIAS

1.131 explotaciones: 383 en la cuenca del **Martín** y 748 en la del **Guadalope**

MARTÍN



GUADALOPE



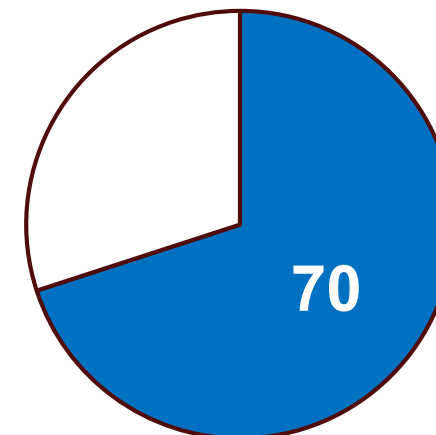
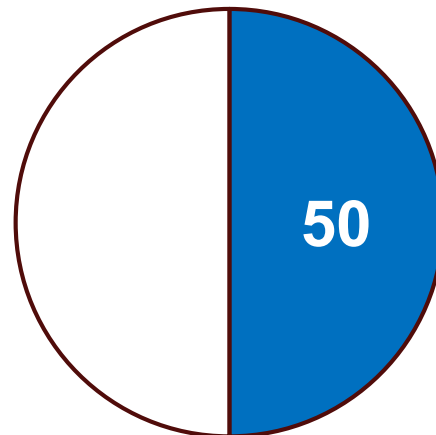
COOPERATIVAS Y COMUNIDADES DE REGANTES

% Municipios con sede de:

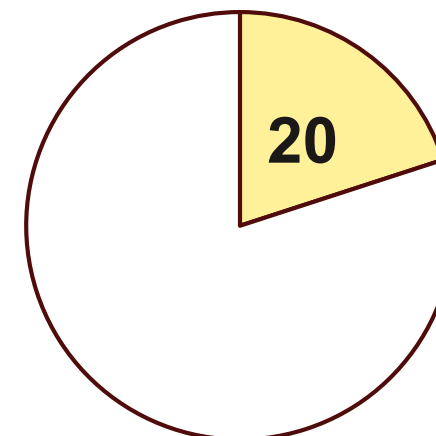
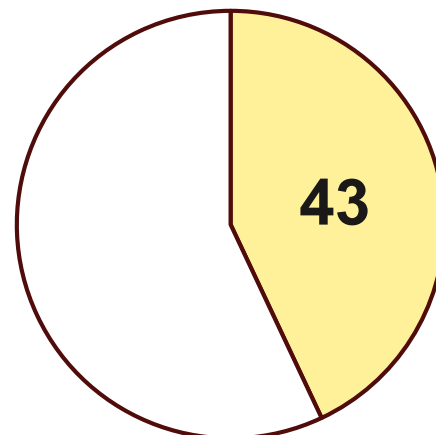
GUADALOPE

MARTÍN

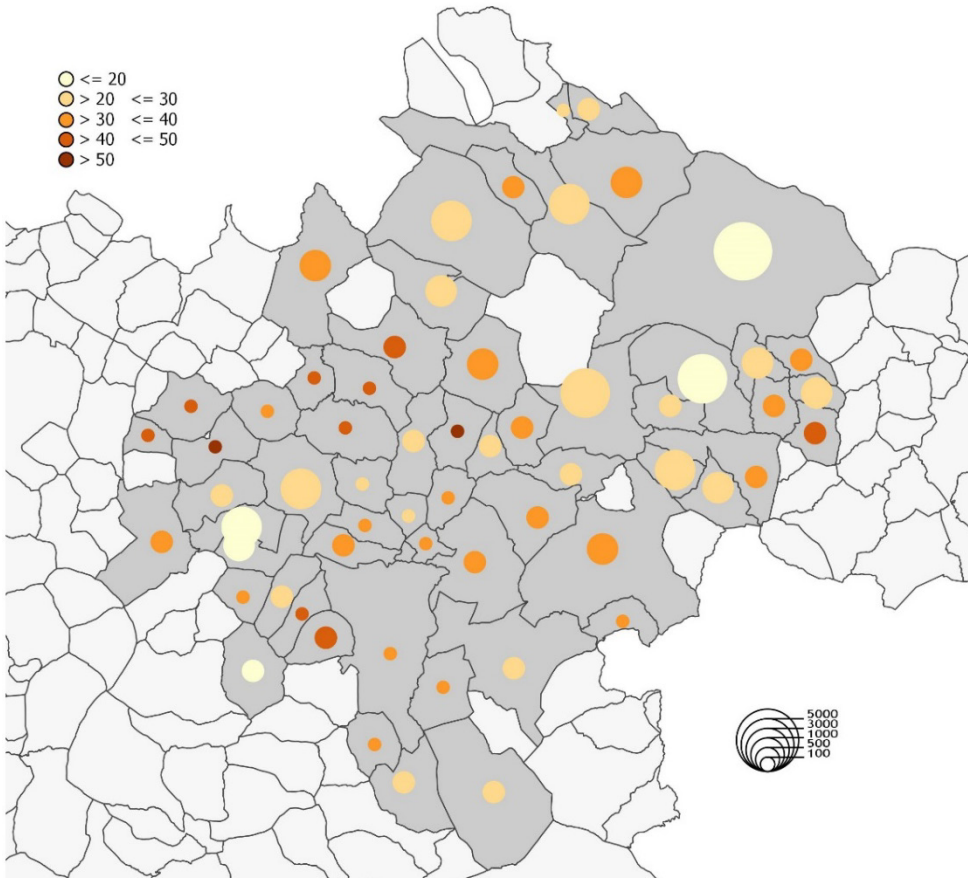
Comunidad de regantes



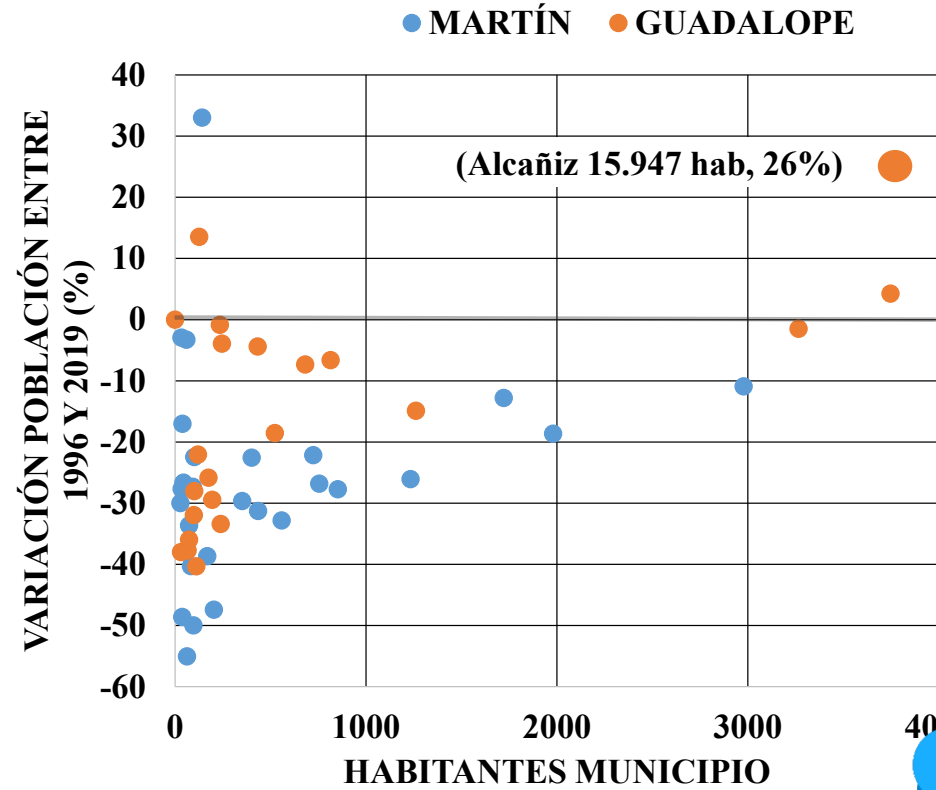
Cooperativa agrícola



Nº habitantes y población mayor de 64 años (%)

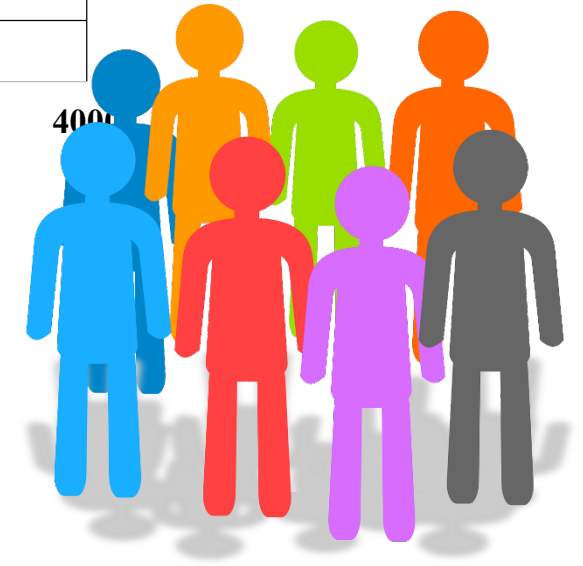
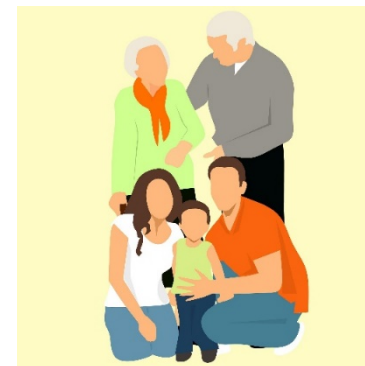


Fuente: IAE, INAGA, GoogleMaps, otros.
Elaboración propia



DEMOGRAFÍA

>30% de los habitantes tiene más de 64 años






COMUNICACIONES: TIEMPO DE VIAJE A CAPITALES DE PROVINCIA



Para que las distancias de los municipios a las distintas capitales sean comparables se determinan en minutos de viaje

CUENCA	PROMEDIO DISTANCIA A TERUEL	PROMEDIO DISTANCIA A RESTO CAPITALES
GUADALOPE	1h 26'	2h 30'
MARTÍN	1h 19'	2h 27'

MAYOR CATEGORÍA DE CARRETERA DE ACCESO

CATEGORÍA DE CARRETERA	GUADALOPE	MARTÍN
 NACIONAL	6	8
 AUTONÓMICA	8	10
 COMARCAL	10	5
 LOCAL	6	7



238 Bares y Restaurantes

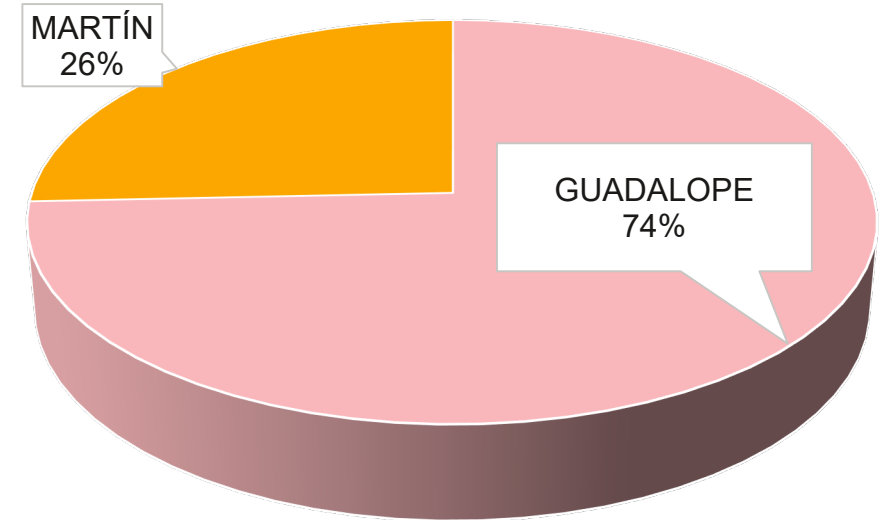


En 10 localidades
no había ni bares ni
restaurantes



HOSTELERÍA Y TURISMO

4.124 plazas
turísticas



Objetivo: Conocer la percepción social del abandono

ESTUDIO SOCIOLÓGICO

Universidad de Teruel



Entrevistas en profundidad

Encuestas más concretas

Informe final



<https://psicoportal.com/psicologia/percepcion-social/>

¡MUCHAS GRACIAS POR VUESTRA ATENCION!



Raquel Salvador Esteban
Investigadora del CITA
rsalvadore@aragon.es